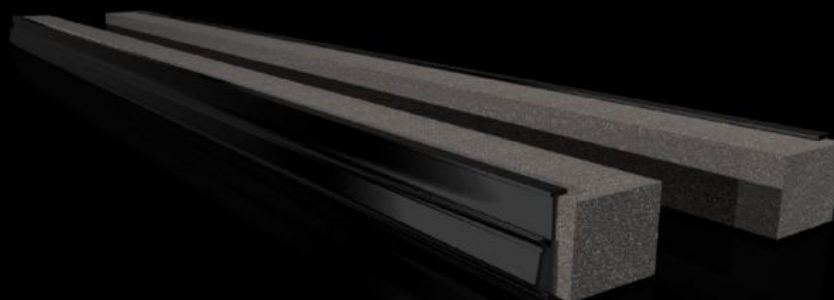


Rittal – The System.

Faster – better – everywhere.



VX 8618.800

Profil til kabelinnføringen, i midten

Stat: 16.04.2026 (Kilde: rittal.com/no-no)

ENCLOSURES

POWER DISTRIBUTION

CLIMATE CONTROL

IT INFRASTRUCTURE

SOFTWARE & SERVICES

FRIEDHELM LOH GROUP



VX 8618.800 - Profil til kabelinnføringen, i midten

Profilen settes direkte på bunnplatene. Dermed kan kablene ved montering av montasjeplaten i en foretrukket montasjestilling føres direkte på en kabeloppsamlingsskinne uten større bøyeradiuser. I kombinasjon med kabelfangskinnen kan det opprettes en optimal tilpasning mellom kabelinnføring og montasjeplate.

Funksjoner

Art.nr	VX 8618.800
Fordeler	Enkel montering Hel flate Høy tetting av kablene som er ført inn i skapet
Anvendelsesområder	For feste på bunnplater
Materiale	Hard-PVC Ikke lettantennelig, selvslukkende Temperaturbestandig inntil +60 °C Pakning: PU-skum Tverrsnitt: 30 x 25 mm
Leveringsomfang	Påstikkprofiler, inkl. elastiske klemprofiler
Henvisning	Det er nødvendig med to stk. per kabelinnføringssted Fra skapbredde 1000 mm er bunndelen delt inn i to seksjoner i bredden. Det kan brukes to kabelinnføringspunkter (venstre/høyre)
Passer for	Kapslingstype: VX: = 600 mm Kapslingstype: VX SE Kapslingstype: CX pultunderdel Kapslingstype: Styrepult CX
Pakkeenhet	2 stk.
Nettovekt	0,16 kg
Bruttovekt	0,167 kg
Tolltariffnummer	39269097
ETIM 9	EC000211
ECLASS 8.0	27142421

Funksjoner

Produktbeskrivelse

VX profil til kabelinnføringen, i midten, for B: 600 mm