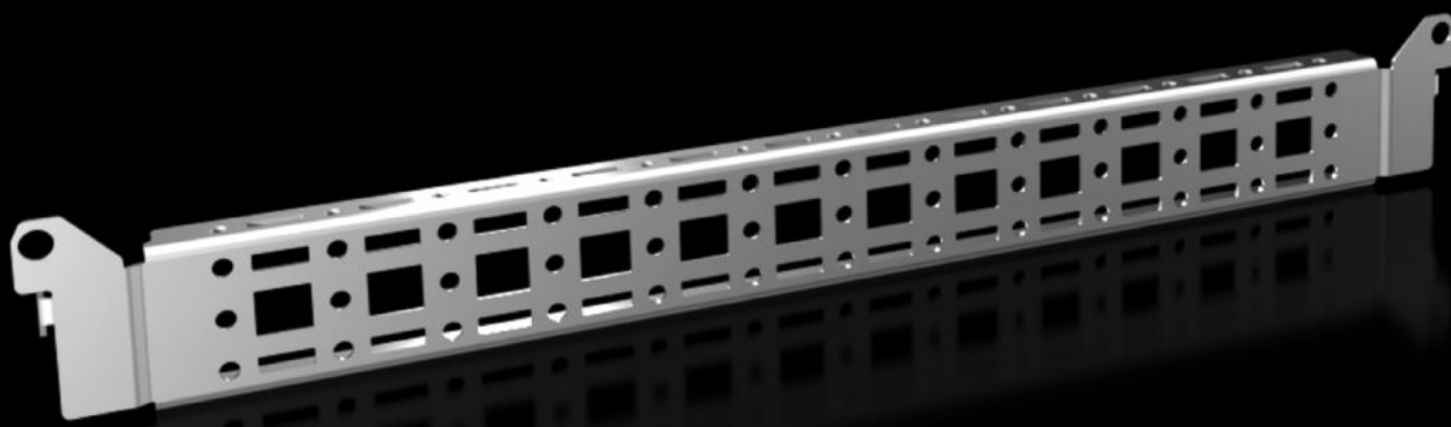


Rittal – The System.

Faster – better – everywhere.



VX 8619.710

Systemchassis 14 x 39 mm

Stat: 07.05.2026 (Kilde: rittal.com/no-no)

ENCLOSURES

POWER DISTRIBUTION

CLIMATE CONTROL

IT INFRASTRUCTURE

SOFTWARE & SERVICES

FRIEDHELM LOH GROUP



VX 8619.710 - Systemchassis 14 x 39 mm for VX, VX SE, PC, IW, AX

For feste av kabelkanal, kabelslangeholder, dørmonteringer osv.



Funksjoner

Art.nr	VX 8619.710
Produktbeskrivelse	For feste av kabelkanal, kabelslangeholder, dørmonteringer osv.
Materiale	Stålplate
Overflate	Forsinket
Leveringsomfang	Inkl. festemateriell
Distance between fixing points	375 mm
Passer til dørbredde	500 mm
Monteringsmuligheter VX	In door width 500 mm
Montasjemuligheter VX SE	In door width 500 mm
Monteringsmuligheter AX	In enclosure width 400 mm and in enclosure height 500 mm, in conjunction with rail for interior installation AX Kapslingsbredde 1000 mm i dør med lås
Monteringsmuligheter, AX rustfritt stål	I kapslingshøyde 500 mm I kapslingsbredde 400 mm
Monteringsmuligheter, AX-plast	In door width 500 mm
Monteringsmuligheter, AX 3-delt	I kapslingsdybde 573 mm

Funksjoner

Monteringsmuligheter CX	I pultens topp og midtseksjon i dybden i forbindelse med skinne for innredning CX I pultunderdel i kapslingsdybde 500 mm In door width 500 mm
Monteringsmuligheter TP	In consoles for 3-part assembly in enclosure width 600 mm, in conjunction with rail for interior installation TP, compact enclosure HD
Montasjetips	For montering i AX stålplate kun i forbindelse med skinner for innvendig utbygging AX
Henvisning	For utbygging med egne komponenter på systemchassisen er plateskruer eller gjengeformede skruer M5 nødvendig
Passer for	Kapslingstype: VX VX SE TP AX AX-plast Veggskap AX, 3-delt Styrepult CX Pultsystem CX Suitable for width or height or depth: 500 mm
Pakkeenhet	4 stk.
Nettovekt	0,8 kg
Bruttovekt	0,92 kg
Tolltariffnummer	73269098
ETIM 9	EC002620
ECLASS 8.0	27189234
Produktbeskrivelse	VX Systemchassis 14 x 39 mm, for dørbredde: 500 mm

Godkjenninger

Forklaringer	PCF-declaration
--------------	-----------------