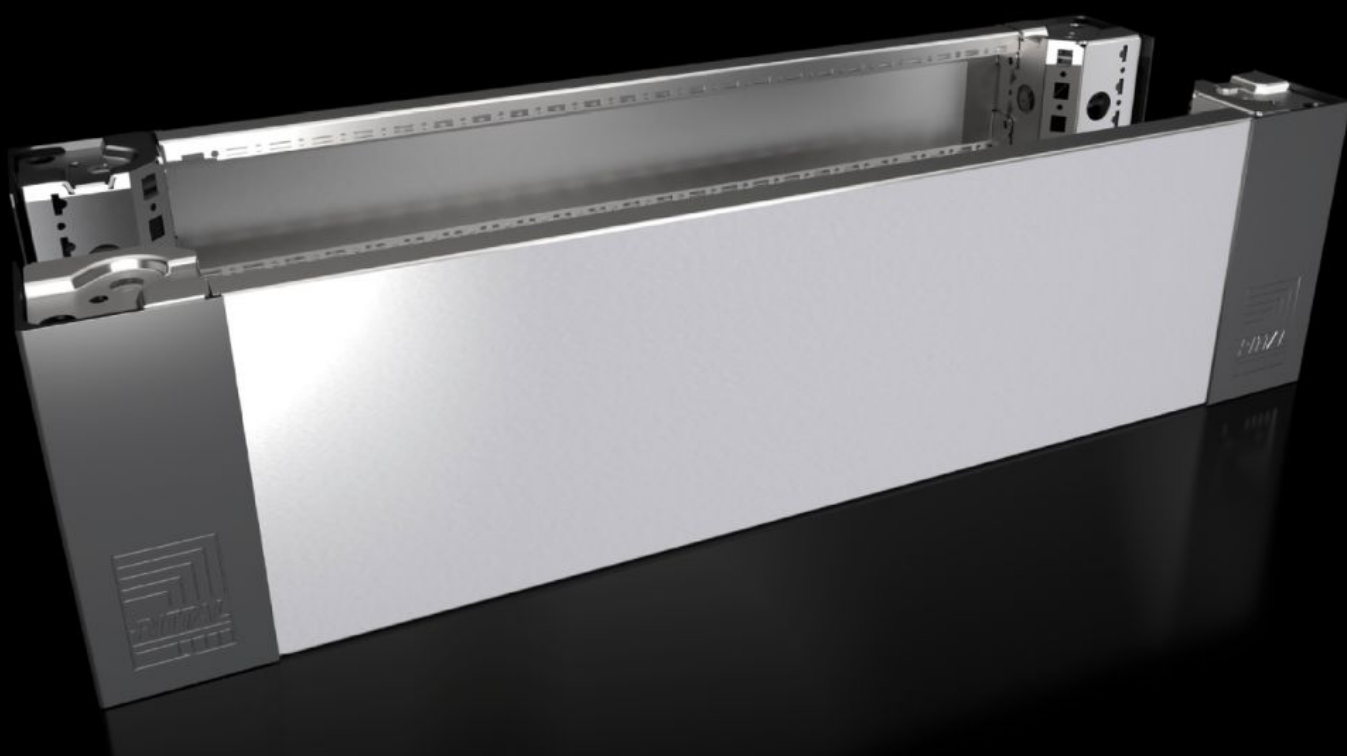


Rittal – The System.

Faster – better – everywhere.



VX 8620.061

Sokkelhjørneprofil med sokkelpaneler, foran og bak, 200 mm

Stat: 08.04.2026 (Kilde: rittal.com/no-no)

ENCLOSURES

POWER DISTRIBUTION

CLIMATE CONTROL

IT INFRASTRUCTURE

SOFTWARE & SERVICES

FRIEDHELM LOH GROUP



VX 8620.061 - Sokkelhjørneprofil med sokkelpaneler, foran og bak, 200 mm

Sokkelhjørneprofiler med tilpasset selvposisjonering i forhold til gulvskapet, kan brukes med eller uten sokkelpanel, avhengig av bruken. Store åpninger i sokkelhjørneprofilen for best mulig tilgang for monteringen, kan dekkes med hjørne- og rekkeavdekningen.

Funksjoner

Art.nr	VX 8620.061
Produktbeskrivelse	Sokkelhjørneprofiler med tilpasset selvposisjonering i forhold til gulvskapet, kan brukes med eller uten sokkelpanel, avhengig av bruken. Store åpninger i sokkelhjørneprofilen for best mulig tilgang for monteringen, kan dekkes med hjørne- og rekkeavdekningen.
Materiale	Sokkelhjørneprofil: Rustfritt stål 1.4301 (AISI 304) Sokkelpanel foran/bak: Rustfritt stål 1.4301 (AISI 304) Hjørne- og rekkeavdekning: Kunststoff
Overflate	Panel: Børstet, ruhet 400
Leveringsomfang	4 sokkelhjørneprofiler 4 hjørneavdekninger 1 rekkeavdekning 1 sokkelpanel foran/bak, 200 mm 2 sokkelpaneler, foran/bak, 100 mm høye Inkl. festemateriell
Henvisning	Sokkelpanel, på sidene, for avslutning av en sokkelenhet, for ekstra stabilisering av soklene i forhold til hverandre, og for innvendig utbygging av sokkelen Komponentene i 1. generasjon av sokkelsystemet kan ikke kombineres med komponentene i 2. generasjon av sokkelsystemet
Dimensjoner	Høyde: 200 mm
Passer for	Bredde: = 800 mm

Funksjoner

Typeklassifisering iht. UL 50E	Type 1 Type 3R Type 4 Type 4X Type 12
Vekt/VE	10,6 kg
Pakkeenhet	2 stk.
Nettovekt	7,96 kg
Bruttovekt	8,36 kg
Tolltariffnummer	94039910
ETIM 9	EC000721
ECLASS 8.0	27182003
Produktbeskrivelse	VX sokkelhjørneprofil med sokkelpanel, foran og bak, H: 200 mm, for B: 800 mm, rustfritt stål, 1.4301

Godkjenninger

Godkjenninger	UL + C-UL - FTTA
---------------	------------------