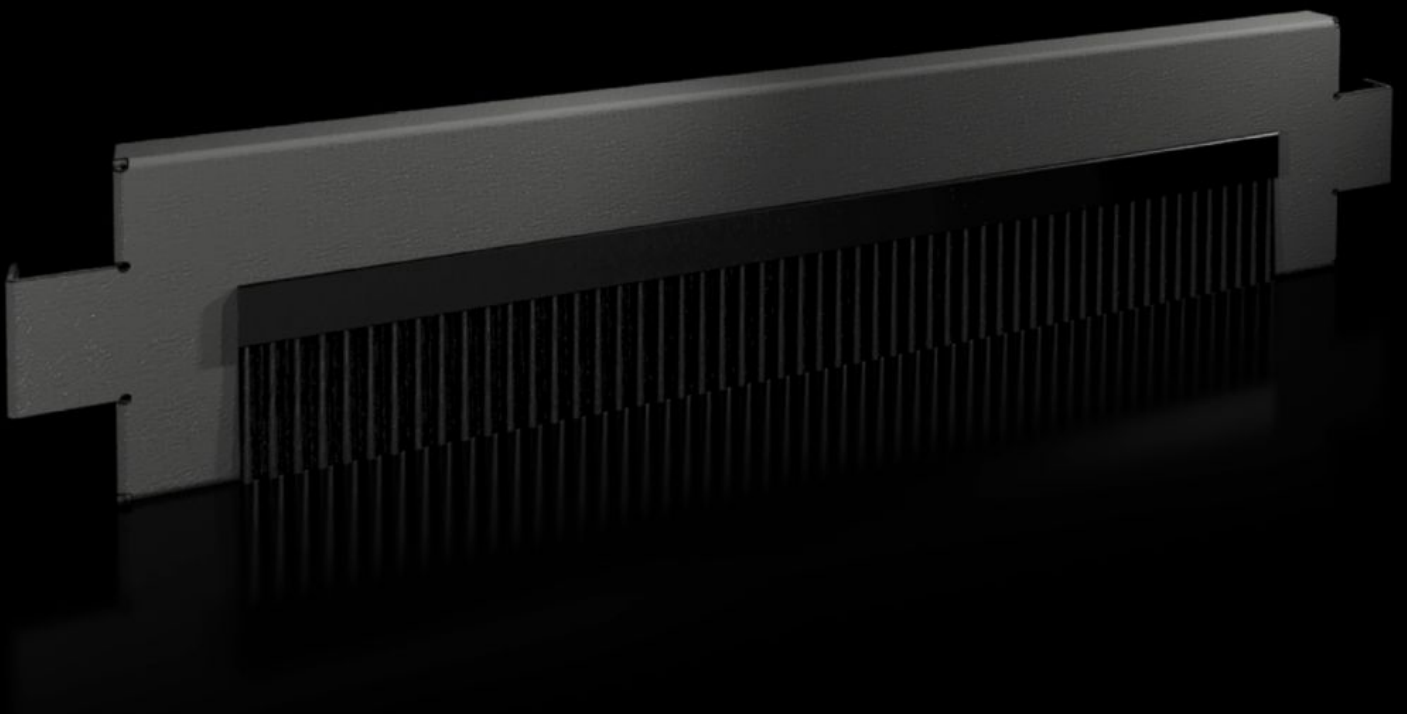


Rittal – The System.

Faster – better – everywhere.



VX 8620.092

Sokkelpaneler med børsteliste

Stat: 09.04.2026 (Kilde: rittal.com/no-no)

ENCLOSURES

POWER DISTRIBUTION

CLIMATE CONTROL

IT INFRASTRUCTURE

SOFTWARE & SERVICES

FRIEDHELM LOH GROUP



VX 8620.092 - Sokkelpaneler med børstelister for sokkelsystem VX

De 100 mm høye sokkelpanelene settes inn i sokkelen i bredde eller dybde for kabelinnføring. Panelene kan også settes inn i den 200 mm høye sokkelen og kombineres med andre 100 mm høye paneler.

Funksjoner

Art.nr	VX 8620.092
Produktbeskrivelse	For kabelinnføring i sokkelen. For sokkelhøyde 200 mm kan det enten brukes ett eller to paneler med børstelister. På grunn av at sokkelsystemet VX er helt symmetrisk kan panelene med børstelister enten monteres foran, bak eller på siden av sokkelhjørneprofilen.
Materiale	Sokkelpaneler: Stålplate Børstelister: Plast, selvslukkende
Farge	RAL 9005
Leveringsomfang	Inkl. festemateriell
Dimensjoner	Høyde: 100 mm
Passer for	Kapslingstype: VX TX CableNet Bredde/dybde: 600 mm
Typeklassifisering iht. UL 50E	Type 1, 12
Vekt/VE	1,3 kg
Pakkeenhet	2 stk.
Nettovekt	1,1 kg
Bruttovekt	1,3 kg
Tolltariffnummer	94039910
ETIM 9	EC000721
ECLASS 8.0	27182003
Produktbeskrivelse	VX sokkelpanel med børstelister, for bredde/dybde 600 mm

Godkjenninger

Godkjenninger

UL + C-UL - FTTA