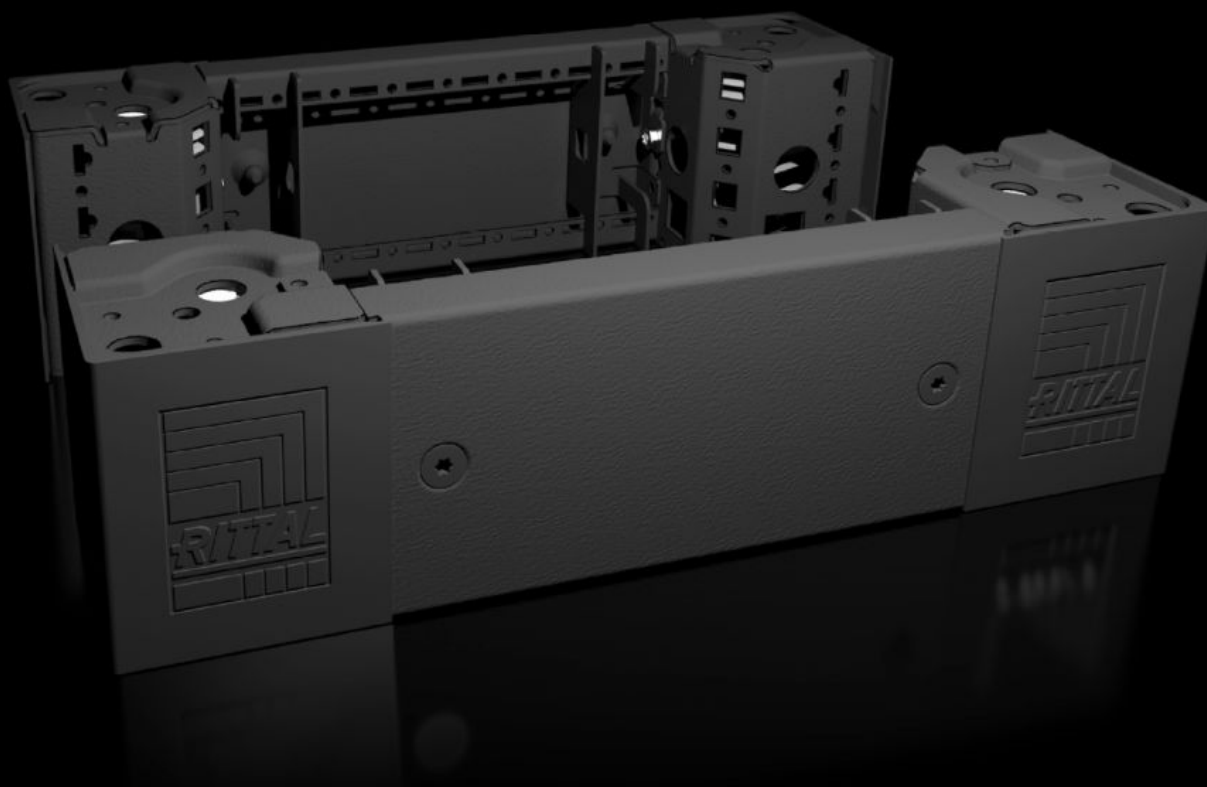


# Rittal – The System.

Faster – better – everywhere.



## VX 8640.001

# Sokkelhjørneprofil med sokkelpaneler, foran og bak, 100 mm

Stat: 09.05.2026 (Kilde: [rittal.com/no-no](http://rittal.com/no-no))

ENCLOSURES

POWER DISTRIBUTION

CLIMATE CONTROL

IT INFRASTRUCTURE

SOFTWARE & SERVICES

FRIEDHELM LOH GROUP



# VX 8640.001 - Sokkelhjørneprofil med sokkelpaneler, foran og bak, 100 mm for VX, VX IT, VX SE, TE, TS, TS IT, TP, PC, IW

Sokkelhjørneprofiler som tåler stor belastning, med tilpasset selvposisjonering i forhold til skapet, kan brukes med eller uten sokkelpanel, avhengig av bruken. Store åpninger i sokkelhjørneprofilen for best mulig tilgang til festepunktene, kan dekkes med hjørne- og rekkeavdekningen i plast.

## Funksjoner

Art.nr	VX 8640.001
Produktbeskrivelse	Sokkelhjørneprofiler som tåler stor belastning, med tilpasset selvposisjonering i forhold til skapet, kan brukes med eller uten sokkelpanel, avhengig av bruken. Store åpninger i sokkelhjørneprofilen for best mulig tilgang til festepunktene, kan dekkes med hjørne- og rekkeavdekningen i plast.
Materiale	Sokkelhjørneprofil: Stålplate Sokkelpanel foran/bak: Stålplate Hjørne- og rekkeavdekning: Kunststoff
Farge	RAL 9005
Leveringsomfang	4 sokkelhjørneprofiler, 100 mm høye 4 hjørneavdekninger 1 rekkeavdekning 2 sokkelpaneler, foran/bak, 100 mm høye Inkl. festemateriell
Henvisning	Sokkelpanel, på sidene, for avslutning av en sokkelenhet, for ekstra stabilisering av soklene i forhold til hverandre, og for innvendig utbygging av sokkelen
Dimensjoner	Høyde: 100 mm

# Funksjoner

---

Passer for	Kapslingstype: VX VX IT VX SE TS IT TX CableNet Bredde: = 400 mm
Typeklassifisering iht. UL 50E	Type 1 Type 12
Vekt/VE	3,67 kg
Pakkeenhet	2 stk.
Nettovekt	3,6 kg
Tolltariffnummer	94039910
ETIM 9	EC000721
ETIM 8	EC000721
ECLASS 8.0	27182003
Produktbeskrivelse	VX sokkelhjørneprofil med sokkelpanel, foran og bak, H: 100 mm, for B: 400 mm, stålplate

# Godkjenninger

---

Godkjenninger	UL + C-UL - FTTA
---------------	------------------