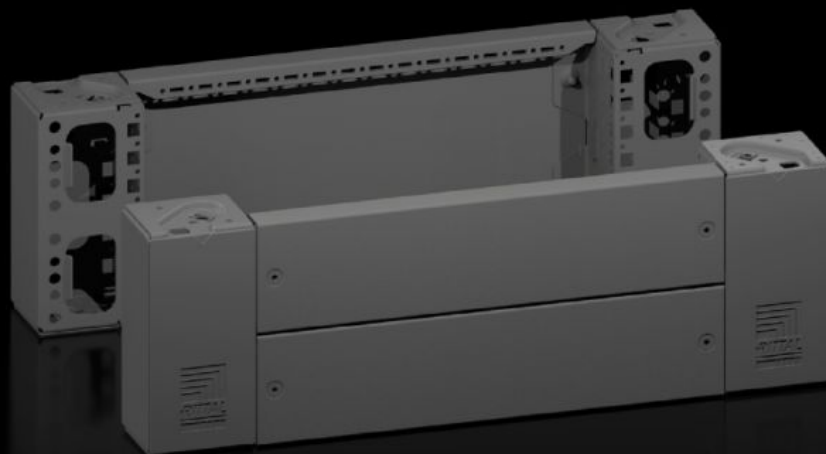


Rittal – The System.

Faster – better – everywhere.



VX 8660.022

Sokkelhjørneprofiler med sokkelpaneler, foran og bak

Stat: 23.04.2026 (Kilde: rittal.com/no-no)

ENCLOSURES

POWER DISTRIBUTION

CLIMATE CONTROL

IT INFRASTRUCTURE

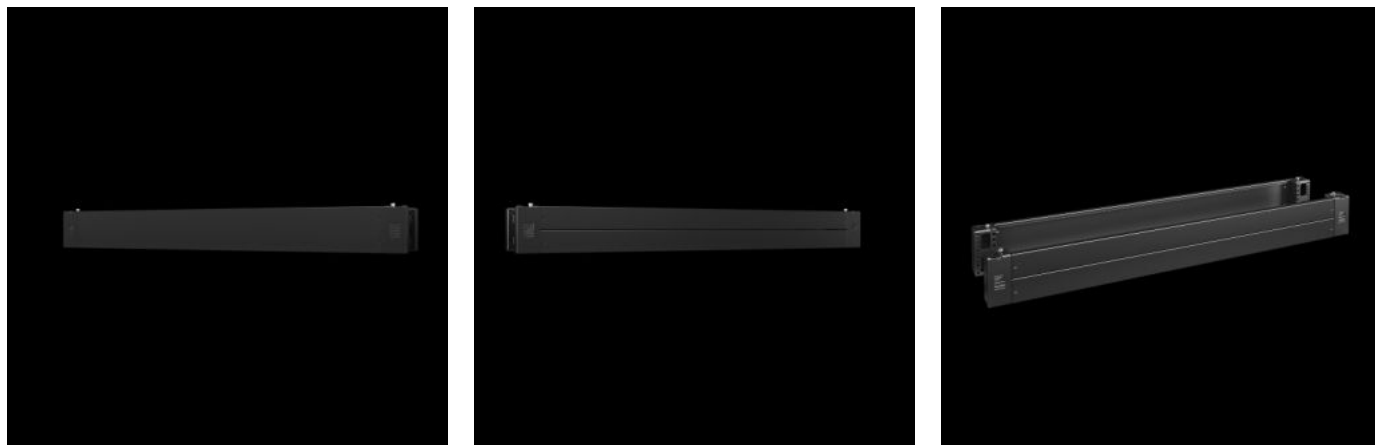
SOFTWARE & SERVICES

FRIEDHELM LOH GROUP



VX 8660.022 - Sokkelhjørneprofiler med sokkelpaneler, foran og bak for sokkelsystem VX, stålplate

Sokkelhjørneprofiler med deksler for fleksibel kabelinnføring.



Funksjoner

Art.nr	VX 8660.022
Fordeler	Pålitelig – høy sokkelstabilitet Fleksibel – en rekke mulighet for innvendig utbygging med VX-tilbehør Enkelt – festet avslutning mellom monteringsstedene
Materiale	Sokkelhjørneprofil: Stålplate Sokkelpanel foran/bak: Stålplate Hjørne- og rekkeavdekning: Kunststoff
Farge	RAL 9005
Leveringsomfang	4 hjørneavdekninger Inkl. festemateriell 4 sokkelhjørneprofiler, 200 mm høye 1 sokkelpanel foran/bak, 200 mm 2 sokkelpaneler, foran/bak, 100 mm høye
Henvisning	Sokkelpanel, på sidene, for avslutning av en sokkelenhet, for ekstra stabilisering av soklene i forhold til hverandre, og for innvendig utbygging av sokkelen
Dimensjoner	Høyde: 200 mm

Funksjoner

Passer for	Kapslingstype: VX VX IT VX SE TX CableNet TS TS IT TP PC IW CX Bredde: = 600 mm
Typeklassifisering iht. UL 50E	Type 1 Type 12
Vekt/VE	7,27 kg
Pakkeenhet	2 stk.
Nettovekt	7,04 kg
Bruttovekt	7,275 kg
PCF/VE (Cradle-to-Gate)	27,7 kg CO2 eq (Cat B)
Merknad som gjelder PCF-klasse	Kategori B: PCF-verdi (Cradle-to-Gate) omtrentlig beregnet på grunnlag av produktets vekt og selvdeklart
Tolltariffnummer	94039910
ETIM 9	EC000721
ETIM 8	EC000721
ECLASS 8.0	27182003
Produktbeskrivelse	VX sokkelhjørneprofil med sokkelpanel, foran og bak, H: 200 mm, for B: 600 mm, stålplate

Godkjenninger

Godkjenninger	UL + C-UL - FTTA
Forklaringer	PCF-declaration