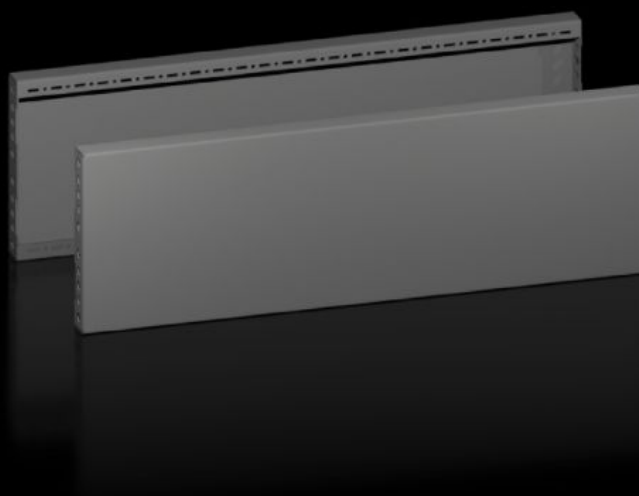


# Rittal – The System.

Faster – better – everywhere.



## VX 8660.044 Sokkel-sidepaneler

Stat: 28.06.2026 (Kilde: [rittal.com/no-no](http://rittal.com/no-no))

ENCLOSURES

POWER DISTRIBUTION

CLIMATE CONTROL

IT INFRASTRUCTURE

SOFTWARE & SERVICES

FRIEDHELM LOH GROUP



# VX 8660.044 - Sokkel-sidepaneler for sokkelsystem VX, stålplate

For å avslutte en sokkelenhet på siden og for ekstra stabilisering eller innvendig utbygging av sokkelen i rekkemonterte sokler. På 200 mm høye sokler kan det enten monteres en 200 mm høy eller to 100 mm høye paneler.



## Funksjoner

Art.nr	VX 8660.044
Utførelse	Tett
Materiale	Stålplate
Farge	RAL 9005
Leveringsomfang	Inkl. festemateriell
Dimensjoner	Høyde: 200 mm
Passer for	Kapslingstype: VX VX IT VX SE TX CableNet TS TS IT TP PC IW CX Dybde: = 800 mm

# Funksjoner

Typeklassifisering iht. UL 50E	Type 1 Type 12
Vekt/VE	4,44 kg
Pakkeenhet	2 stk.
Passer for	for sokkelsystem VX, stålplate
Nettovekt	4,42 kg
Bruttovekt	4,444 kg
PCF/VE (Cradle-to-Gate)	14,38 kg CO2 eq (Cat B)
Merknad som gjelder PCF-klasse	Kategori B: PCF-verdi (Cradle-to-Gate) omtrentlig beregnet på grunnlag av produktets vekt og selvdeklart
Tolltariffnummer	94039910
ETIM 9	EC000721
ETIM 8	EC000721
ECLASS 8.0	27182003
Produktbeskrivelse	VX sokkelpanel, på siden, H: 200 mm, for D: 800 mm, stålplate

# Godkjenninger

Forklaringer	PCF-declaration
--------------	-----------------