

# Rittal – The System.

Faster – better – everywhere.



## VX 8660.060

# Sokkelhjørneprofil med sokkelpaneler, foran og bak for sokkelsystem VX, rustfritt stål

Stat: 05.04.2026 (Kilde: [rittal.com/no-no](http://rittal.com/no-no))

ENCLOSURES

POWER DISTRIBUTION

CLIMATE CONTROL

IT INFRASTRUCTURE

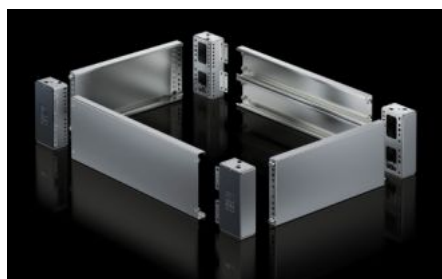
SOFTWARE & SERVICES

FRIEDHELM LOH GROUP



# VX 8660.060 - Sokkelhjørneprofil med sokkelpaneler, foran og bak for sokkelsystem VX, rustfritt stål Ny versjon

Sokkelhjørneprofiler med front- og bakpaneler. Store åpninger i sokkelhjørneprofilen for best mulig tilgang for monteringen,. Kan rekkemonteres sømløst.



## Funksjoner

Art.nr	VX 8660.060
Materiale	Sokkelhjørneprofil: Rustfritt stål 1.4301 (AISI 304) Sokkelpanel foran/bak: Rustfritt stål 1.4301 (AISI 304) Avdekningsprofiler: ABS
Overflate	Børstet, ruhet 400
Leveringsomfang	Inkl. festemateriell 4 sokkelhjørneprofiler 4 avdekningsprofiler 1 sokkelpanel foran/bak, 200 mm 2 sokkelpaneler, foran/bak, 100 mm høyde
Henvisning	Sokkelsidepaneler er nødvendige for å avslutte en sokkelenhet og tjener også til å stabilisere soklene i forhold til hverandre. Avdekningsprofilene som følger med i leveransen, kan ved behov byttes ut med avdekningsprofiler i rustfritt stål for sokkelsystem VX, rustfritt stål. Komponentene i 1. generasjon av sokkelsystemet kan ikke kombineres med komponentene i 2. generasjon av sokkelsystemet
Dimensjoner	Høyde: 200 mm

# Funksjoner

---

Passer for	Kapslingstype: VX VX SE TS PC Bredde: = 600 mm
Typeklassifisering iht. UL 50E	Type 1 Type 3R Type 4 Type 4X Type 12
Pakkeenhet	2 stk.
Nettovekt	6,6 kg
Bruttovekt	6,602 kg
Tolltariffnummer	94039910
ETIM 9	EC000721
ETIM 8	EC000721
ECLASS 8.0	27182003
Produktbeskrivelse	VX sokkelhjørneprofil med sokkelpanel, foran og bak, H: 200 mm, for B: 600 mm, rustfritt stål, 1.4301

---

# Godkjenninger

---

Godkjenninger	UL + C-UL - FTTA
---------------	------------------