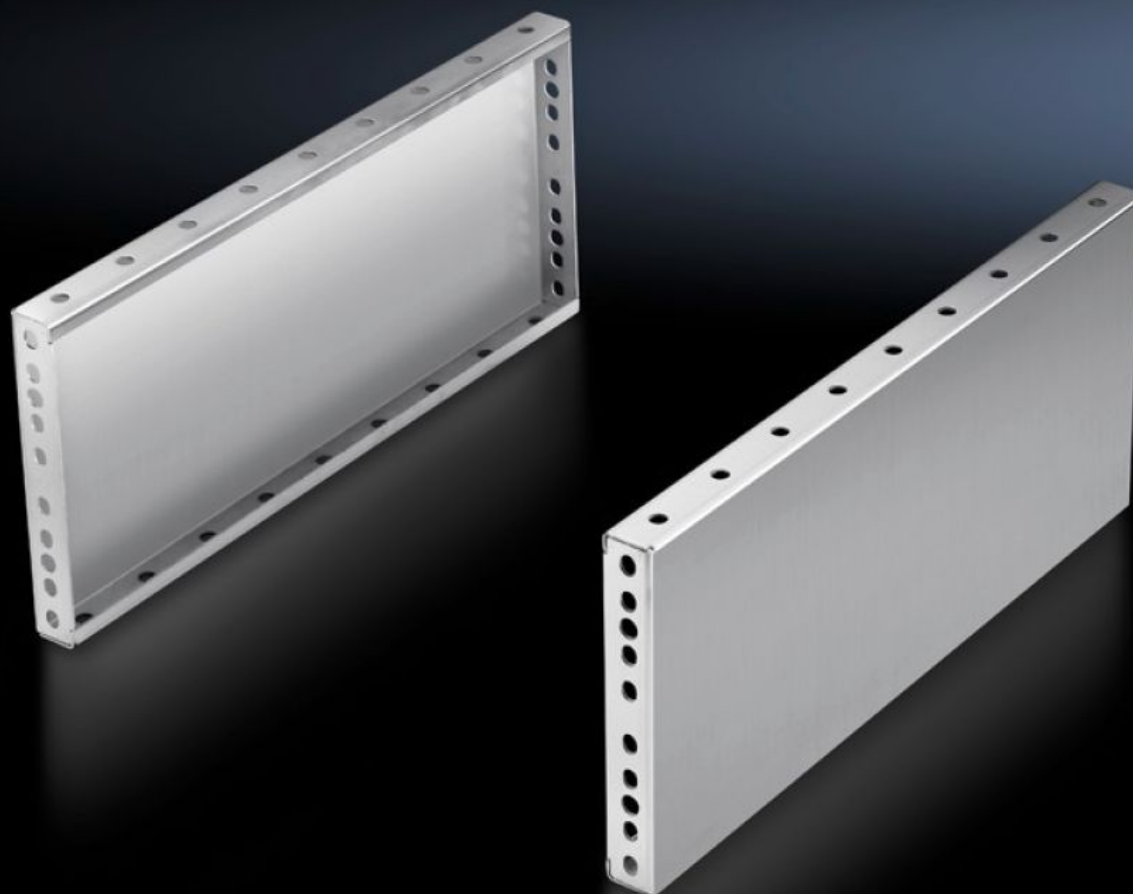


# Rittal – The System.

Faster – better – everywhere.



## TS 8702.040

# Sokkelpaneler, på siden, 200 mm

Stat: 18.04.2026 (Kilde: [rittal.com/no-no](http://rittal.com/no-no))

ENCLOSURES

POWER DISTRIBUTION

CLIMATE CONTROL

IT INFRASTRUCTURE

SOFTWARE & SERVICES

FRIEDHELM LOH GROUP



# TS 8702.040 - Sokkelpaneler, på siden, 200 mm Rustfritt stål for sokkelementer foran og bak

Monteres mellom sokkelementene. Ved 200 mm høyde kan også to sokkelpaneler à 100 mm monteres.

## Funksjoner

Art.nr	TS 8702.040
Produktbeskrivelse	Monteres mellom sokkelementene. Ved 200 mm høyde kan også to sokkelpaneler à 100 mm monteres.
Materiale	Rustfritt stål 1.4301 (AISI 304)
Overflate	Børstet, ruhet 400
Leveringsomfang	2 sokkelpaneler Inkl. festemateriell
Montasjetips	For stabilisering av rekkemonterte sokkelementer kan sokkelpaneler monteres dreid 100 mm til 90° i side. Her trenger man sokkel-rekkemonteringsbraketter
Dimensjoner	Høyde: 200 mm
Passer for	Kapslingstype: TS: = 400 mm
Pakkeenhet	2 stk.
Nettovekt	2,486 kg
Bruttovekt	2,685 kg
Tolltariffnummer	94039910
ETIM 9	EC000721
ECLASS 8.0	27182003
Produktbeskrivelse	TS Sokkelpaneler, på siden, H: 200 mm, for B: 400 mm, rustfritt stål 1.4301