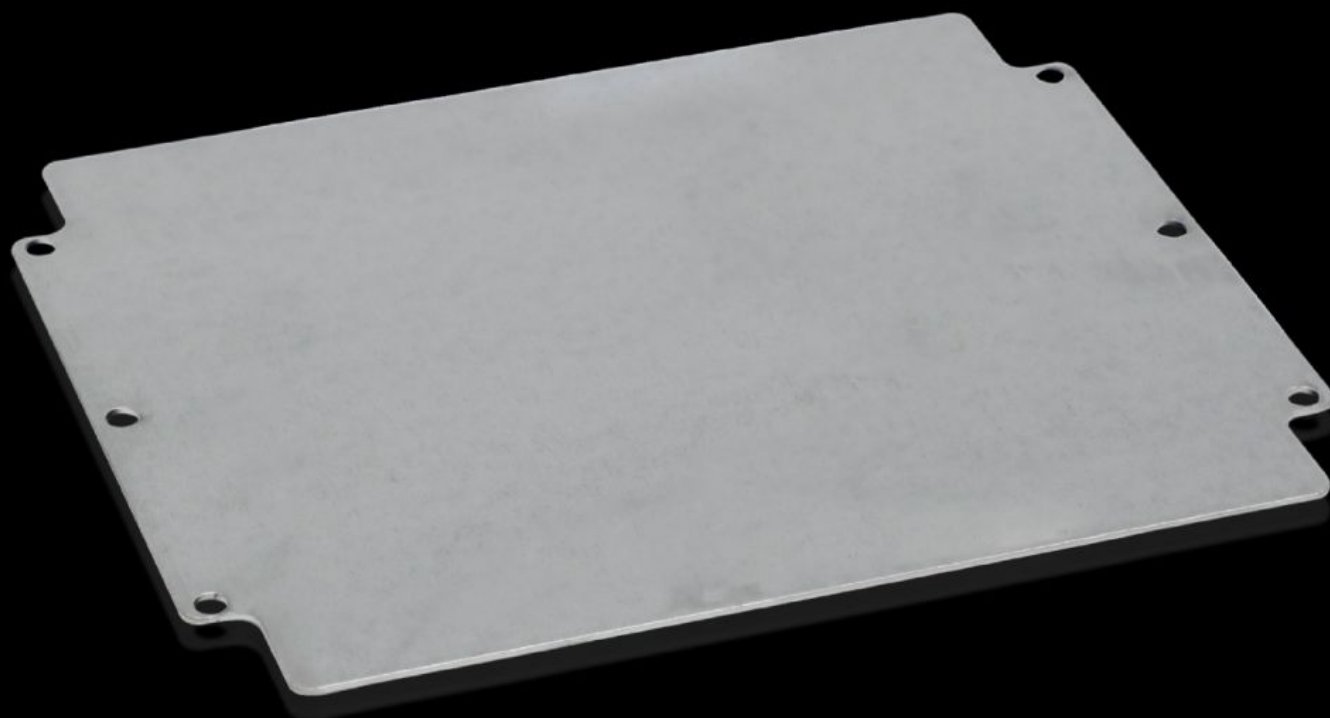


Rittal – The System.

Faster – better – everywhere.



GA 9117.700 Montasjeplate

Stat: 21.05.2026 (Kilde: rittal.com/no-no)

ENCLOSURES

POWER DISTRIBUTION

CLIMATE CONTROL

IT INFRASTRUCTURE

SOFTWARE & SERVICES

FRIEDHELM LOH GROUP



GA 9117.700 - Montasjeplate for GA

For individuell innvendig utbygging, med festehull.



Funksjoner

Art.nr	GA 9117.700
Produktbeskrivelse	For individuell innvendig utbygging, med festehull.
Materiale	Stålplate
Overflate	Forsinket
Mål montasjeplate (B x H)	264 mm x 214 mm
Passer for	Kapslingstype: GA Bredde: = 280 mm Høyde: = 232 mm
Pakkeenhet	1 stk.
Nettovekt	0,6 kg
Bruttovekt	0,663 kg
PCF/VE (Cradle-to-Gate)	3,4 kg CO2 eq (Cat B)
Merknad som gjelder PCF-klasse	Kategori B: PCF-verdi (Cradle-to-Gate) omtrentlig beregnet på grunnlag av produktets vekt og selvdeklarerert
Tolltariffnummer	94039910
ETIM 9	EC000213
ECLASS 8.0	27409216
Produktbeskrivelse	GA Montasjeplate, BH: 264x214 mm