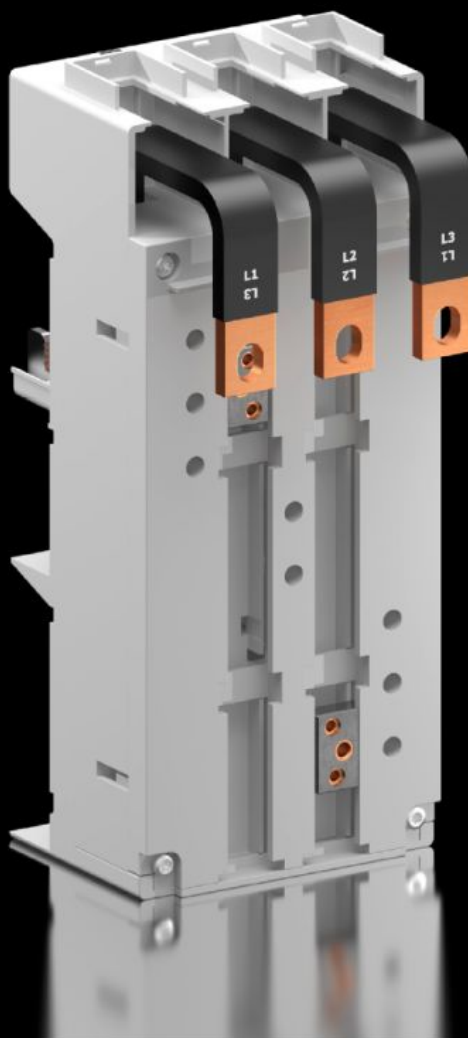


Rittal – The System.

Faster – better – everywhere.



SV 9345.610 CB-apparatadapter

Stat: 13.05.2026 (Kilde: rittal.com/no-no)

ENCLOSURES

POWER DISTRIBUTION

CLIMATE CONTROL

IT INFRASTRUCTURE

SOFTWARE & SERVICES

FRIEDHELM LOH GROUP



SV 9345.610 - CB-apparatadapter 3-polet

CB-apparatadapter for universell og enklere montasje av effektbrytere.



Funksjoner

Art.nr	SV 9345.610
Materiale	polyamid Brannsikkerhet iht. UL 94-V0
Farge	RAL 7035
Leveringsomfang	Tilkoblingsbånd Glidemuttere
Driftsstrøm maks.	250 A
Måledriftsspenning	690 V, 3~
Elektriske verdier UL (SCCR)	65 kA - 480 V, automatsikring maks. 250 A, DIVQ/7
Effekt-utgang	nede
For skinnesystemer med senteravstand	60 mm
Henvisning	Effektutgang: Bryterutgang hhv. som ledning som henger fra koblingsapparatet De angitte tekniske spesifikasjonene kan avvike for UL-anvendelser
Polantall	3-polet
Dimensjoner	Bredde: 105 mm Høyde: 240 mm
Passer for samleskinner	Høyde: 5, 10 mm

Funksjoner

Egnet for produsent (type)	ABB (S3, T3, T4/320 A, T3 UL, T4 UL, XT3, XT4) Allen Bradley (140U-J) Eaton (NZM2, NZM2 UL, BZM B2) GE (FE160, FE250, FD160) Legrand (DPX 250) Mitsubishi (NF125-SGW/HGW, NF160-SGW/HGW) OEZ (BD250N, BD250S) Schneider Electric (NS(X)100, NS(X)160, NS(X)250, GV7, NSF150, NSF250) Schrack (MC2) Siemens (VL150(X) UL, VL160(X), VL250, VL250 UL, 3RV10 63, 3RV13 63, 3RV13 64, 3VT2, 3VA12/20/21/22, 3VA52/61/62) Terasaki (H125, L125, H160, L160, S160, E250, H250, L250)
Godkjenninger	UL
Pakkeenhet	1 stk.
Nettvekt	1,433 kg
Bruttvekt	1,515 kg
Kobberandel (kg / stk.)	0,77
Tolltariffnummer	85369095
ETIM 9	EC001531
ECLASS 8.0	27370304
Produktbeskrivelse	SV CB-apparatadapter, 250 A, 690 V, 3-polet, effekt-utgang nede, med tilkoblingsbånd

Godkjenninger

Godkjenninger	ABS DNV Lloyds Register UL + C-UL (listed)
Forklaringer	Samsvarserklæring Samsvarserklæring UK