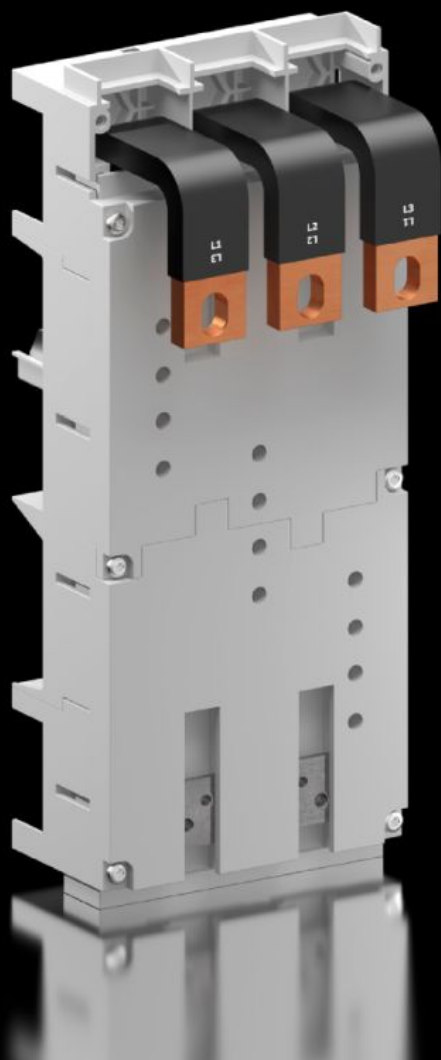


# Rittal – The System.

Faster – better – everywhere.



## SV 9345.710 CB-apparatadapter

Stat: 13.05.2026 (Kilde: [rittal.com/no-no](http://rittal.com/no-no))

ENCLOSURES

POWER DISTRIBUTION

CLIMATE CONTROL

IT INFRASTRUCTURE

SOFTWARE & SERVICES

FRIEDHELM LOH GROUP



# SV 9345.710 - CB-apparatadapter 3-polet

CB-apparatadapter for universell og enklere montasje av effektbrytere.



## Funksjoner

Art.nr	SV 9345.710
Materiale	polyamid Brannsikkerhet iht. UL 94-V0
Farge	RAL 7035
Leveringsomfang	Tilkoblingsbånd Glidemuttere
Driftsstrøm maks.	630 A
Måledriftsspenning	690 V, 3~
Elektriske verdier UL (SCCR)	65 kA - 480 V, automatsikring maks. 600 A, DIVQ/7
Effekt-utgang	nede
For skinnesystemer med senteravstand	60 mm
Henvisning	Effektutgang: Bryterutgang hhv. som ledning som henger fra koblingsapparatet De angitte tekniske spesifikasjonene kan avvike for UL-anvendelser
Polantall	3-polet
Henvisning til best.nr.	Ved bruk av koblingsapparatet Siemens VL630 trengs plugglisten 9342.720 i tillegg
Dimensjoner	Bredde: 140 mm Høyde: 345 mm

# Funksjoner

Passer for samleskinner	Høyde: 5, 10 mm
Egnet for produsent (type)	ABB (S5, T5, T5 UL) Allen Bradley (140U-L) Eaton (NZM3, NZM3 UL/630 A) GE (FG630) Legrand (DPX 630) Mitsubishi (NF630-SEW/HEW/REW) OEZ (BH630N, BH630S) Schneider Electric (NS(X)630, NSJ600) Schrack (MC3) Siemens (VL630, 3VA24, 3VT3, 3V10 73, 3RV13 73, 3RV13 74, 3VA64) Terasaki (E630, S630)
Godkjenninger	UL
Pakkeenhet	1 stk.
Nettovekt	3,65 kg
Bruttovekt	3,8 kg
Kobberandel (kg / stk.)	2,44
Tolltariffnummer	85369095
ETIM 9	EC001531
ECLASS 8.0	27370304
Produktbeskrivelse	SV CB-apparatadapter, 630 A, 690 V, 3-polet, effekt-utgang nede, med tilkoblingsbånd

# Godkjenninger

Godkjenninger	ABS DNV Lloyds Register UL + C-UL (listed)
Forklaringer	Samsvarserklæring Samsvarserklæring UK