

Rittal – The System.

Faster – better – everywhere.



RX 9360.103 RiLineX koblingssett

Stat: 21.05.2026 (Kilde: rittal.com/no-no)

ENCLOSURES

POWER DISTRIBUTION

CLIMATE CONTROL

IT INFRASTRUCTURE

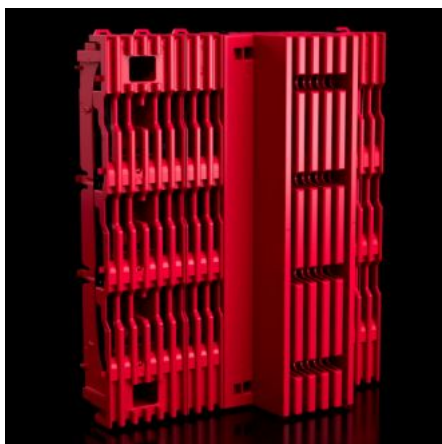
SOFTWARE & SERVICES

FRIEDHELM LOH GROUP



RX 9360.103 - RiLineX koblingssett for basismodul

Rekkeforbindelse kort, uten skinnekontakter



Funksjoner

Art.nr	RX 9360.103
Fordeler	Skalerbare systemlengder med basismoduler Enkel montering Skalerbare målestrømmer takket være variable samleskinne-tverrsnitt Testet kortslutningsfasthet opp til maks. 65 kA Egnet for bruksområder med vekselstrøm opp til 1000 V AC og likestrøm opp til 1500 V DC
Materiale	Polyamid (PA 6) Brannsikkerhet iht. UL 94
Farge	RAL 35745
Leveringsomfang	Board endeelement venstre og høyre Deksel til board modul Boardmodulens bunnplate Inkl. festemateriell
Polantall	3-polet
Pakker for best.nr.	9365.003 9360.110 9360.120 9360.150

Funksjoner

Dimensjoner	Høyde: 240 mm Dybde: 77 mm
Kapslingsgrad IP iht. IEC 60 529	IP 2XB
Pakkeenhet	2 stk.
Nettovekt	1,5 kg
Bruttovekt	1,752 kg
Tolltariffnummer	85369010
ETIM 9	EC002270
Produktbeskrivelse	RX rekkeforbindelse, 3-p., for RiLineX-basismodul, uten kontakt (enkel tilkobling)

Godkjenninger

Godkjenninger	UL + C-UL (listed)
Forklaringer	Samsvarserklæring PCF-declaration