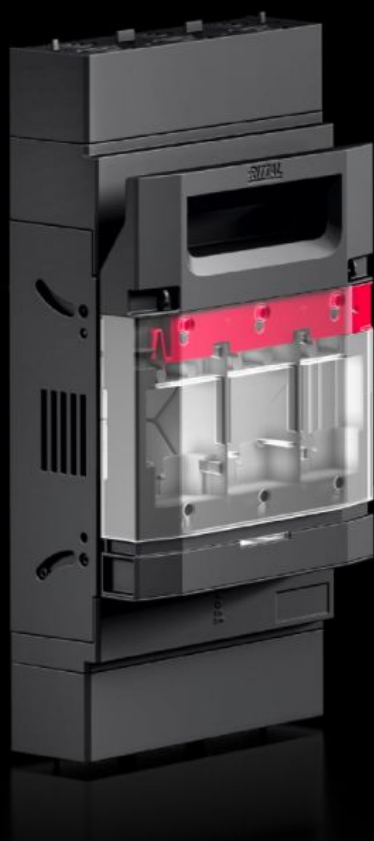


Rittal – The System.

Faster – better – everywhere.



RX 9363.115

RiLineX NH sikringslastskillebryter

Stat: 22.05.2026 (Kilde: rittal.com/no-no)

ENCLOSURES

POWER DISTRIBUTION

CLIMATE CONTROL

IT INFRASTRUCTURE

SOFTWARE & SERVICES

FRIEDHELM LOH GROUP



RX 9363.115 - RiLineX NH sikringslastskillebryter

RiLine NH-sikringslastskiller i størrelsen 1 for montasjeplater. Dekselet er låsbart, kan plomberes og har visuell sikringsovervåking. Sikker spenningstesting utføres via integrert målepunkt på dekselet. NH-sikringslastskillere har en parkeringsposisjon for å gjøre vedlikeholdsarbeidet enklere. Tilkoblingsversjon med skruekobling størrelse M10. Inkludert elektronisk sikringsovervåking.



Funksjoner

Art.nr	RX 9363.115
Utførelse	For montasjeplateoppbygging
Fordeler	Deksel: låsbart og forseglingsbart Spenningstest gjennom separat åpning Vertøyfri ombygging av kabelutgangen Parkeringsposisjon for forenklet vedlikeholdsarbeid Alle varianter også med elektronisk sikringsovervåking
Materiale	Polyamid (PA 6) Brannsikkerhet iht. UL 94 Kontaktbaner: Elektrolyttkobber, sølvbelagt
Farge	RAL 9005 RAL 35745
Leveringsomfang	Inkl. kontaktplugg for elektrisk sikringsovervåking
for mounting plate assembly	Ja
Effekt-utgang	oppe/nede
Tilkoblingsmåte (elektrisk)	Skrue M10
Sikringsinnsatser	NH 1
Merkeisolasjonsspenning U_i	1 000 V

Funksjoner

Måledriftsspenning	690 V AC
For NH-størrelse	1
Test specification	IEC/DIN EN 60 947-3 DIN EN 60 269-2 (sikringsinnsatser)
Dimensjoner	Bredde: 181,8 mm Høyde: 348,5 mm Dybde: 110,5 mm
Driftstemperaturområde	-5 °C...35 °C
Lagringstemperaturområde	-25 °C...70 °C
Polantall	3-polet
Brukskategori	AC-23B (400 V/100 A) AC-22B (500 V/100 A) AC-21B (690 V/100 A) DC-22B (250 V/100 A) DC-21B (440 V/100 A)
Smussklasse	3
med elektronisk sikringsovervåking (ESÜ)	Ja
Kapslingsgrad IP iht. IEC 60 529	IP 2XB
Brannbelastning	37,87 MJ/m ²
Tapseffekt maks.	42 W
Effekttap per smeltesikring (maks.)	23 W
Pakkeenhet	1 stk.
Nettovekt	2,4 kg
Bruttovekt	2,454 kg
Kobberandel (kg / stk.)	0,57
PCF/VE (Cradle-to-Gate)	16,12
Tolltariffnummer	85369095
ETIM 9	EC001040

Funksjoner

Produktbeskrivelse	RX NH-sikringslastskillebryter gr.1, 250 A, 3-polet, skrue M10, med sikringsovervåkning 800 V, montasjeplatemontering
--------------------	---

Godkjenninger

Godkjenninger	CQC-CCC
Forklaringer	Samsvarserklæring PCF-declaration