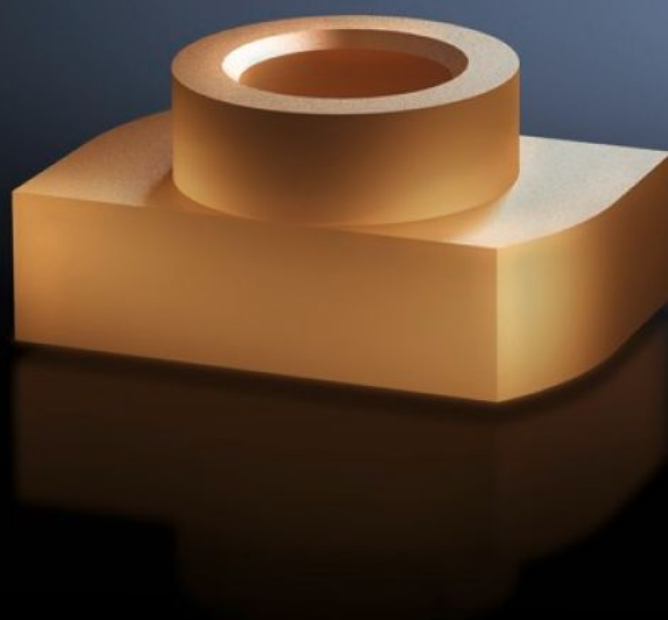


# Rittal – The System.

Faster – better – everywhere.



## SV 9640.920 Glidemutter

Stat: 05.04.2026 (Kilde: [rittal.com/no-no](http://rittal.com/no-no))

ENCLOSURES

POWER DISTRIBUTION

CLIMATE CONTROL

IT INFRASTRUCTURE

SOFTWARE & SERVICES

FRIEDHELM LOH GROUP



# SV 9640.920 - Glidemutter for Maxi-PLS samleskinner

For senere innskyving i Maxi-PLS samleskinneprofil.

## Funksjoner

Art.nr	SV 9640.920
Produktbeskrivelse	For feste av flate kobberskinner og tilkoblingskomponenter til Maxi-PLS samleskinner. For innskyving i samleskinneprofilen og feste av gjengebolter i ettetid.
Materiale	E-Cu
Passer for samleskinner	Maxi-PLS 45 S/45
Dimensjoner	Gjenger: M10
Pakkeenhet	15 stk.
Nettovekt	0,075 kg
Bruttovekt	0,095 kg
Tolltariffnummer	73181692
ETIM 9	EC000096
ECLASS 8.0	23110804
Produktbeskrivelse	SV Glidemuttere, M10, (Maxi-PLS 1600/2000)

## Godkjenninger

Godkjenninger	UL + C-UL (listed)
---------------	--------------------