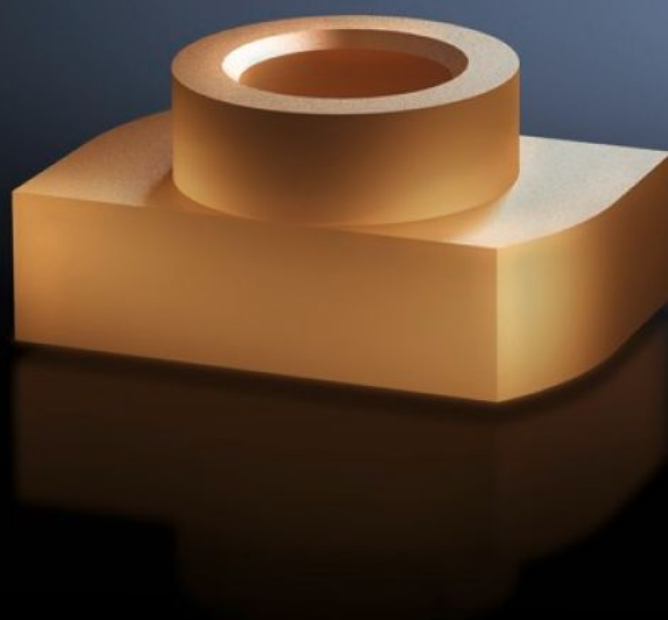


Rittal – The System.

Faster – better – everywhere.



SV 9650.905 Glidemutter

Stat: 14.05.2026 (Kilde: [rittal.com/no-no](https://www.rittal.com/no-no))

ENCLOSURES

POWER DISTRIBUTION

CLIMATE CONTROL

IT INFRASTRUCTURE

SOFTWARE & SERVICES

FRIEDHELM LOH GROUP



SV 9650.905 - Glidemutter for Maxi-PLS samleskinner

For senere innskyving i Maxi-PLS samleskinneprofil.

Funksjoner

Art.nr	SV 9650.905
Produktbeskrivelse	For feste av flate kobberskinner og tilkoblingskomponenter til Maxi-PLS samleskinner. For innskyving i samleskinneprofilen og feste av gjengebolter i ettetid.
Materiale	E-Cu
Passer for samleskinner	Maxi-PLS 60
Dimensjoner	Gjenger: M8
Pakkeenhet	3 stk.
Nettovekt	0,069 kg
Bruttovekt	0,075 kg
Tolltariffnummer	73181692
ETIM 9	EC000096
ECLASS 8.0	23110804
Produktbeskrivelse	SV Glidemuttere, M8, (Maxi-PLS 3200)