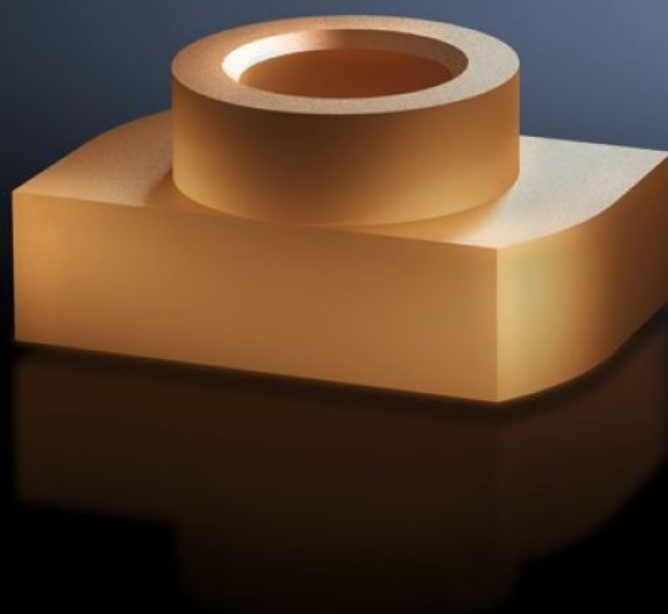


# Rittal – The System.

Faster – better – everywhere.



## SV 9650.910 Glidemutter

Stat: 24.12.2025 (Kilde: rittal.com/no-no)

ENCLOSURES

POWER DISTRIBUTION

CLIMATE CONTROL

IT INFRASTRUCTURE

SOFTWARE & SERVICES

FRIEDHELM LOH GROUP



# SV 9650.910 - Glidemutter for Maxi-PLS samleskinner

For senere innskyving i Maxi-PLS samleskinneprofil.

## Funksjoner

Art.nr	SV 9650.910
Produktbeskrivelse	For feste av flate kobberskinner og tilkoblingskomponenter til Maxi-PLS samleskinner. For innskyving i samleskinneprofilen og feste av gjengebolter i ettetid.
Materiale	E-Cu
Passer for samleskinner	Maxi-PLS 60
Dimensjoner	Gjenger: M10
Pakkeenhet	15 stk.
Nettovekt	0.285
Bruttovekt	0.303
Tolltariffnummer	73181692
EAN	4028177239692
ETIM 9	EC000096
ECLASS 8.0	23110804

## Godkjenninger

Godkjenninger	UL + C-UL (listed)
---------------	--------------------