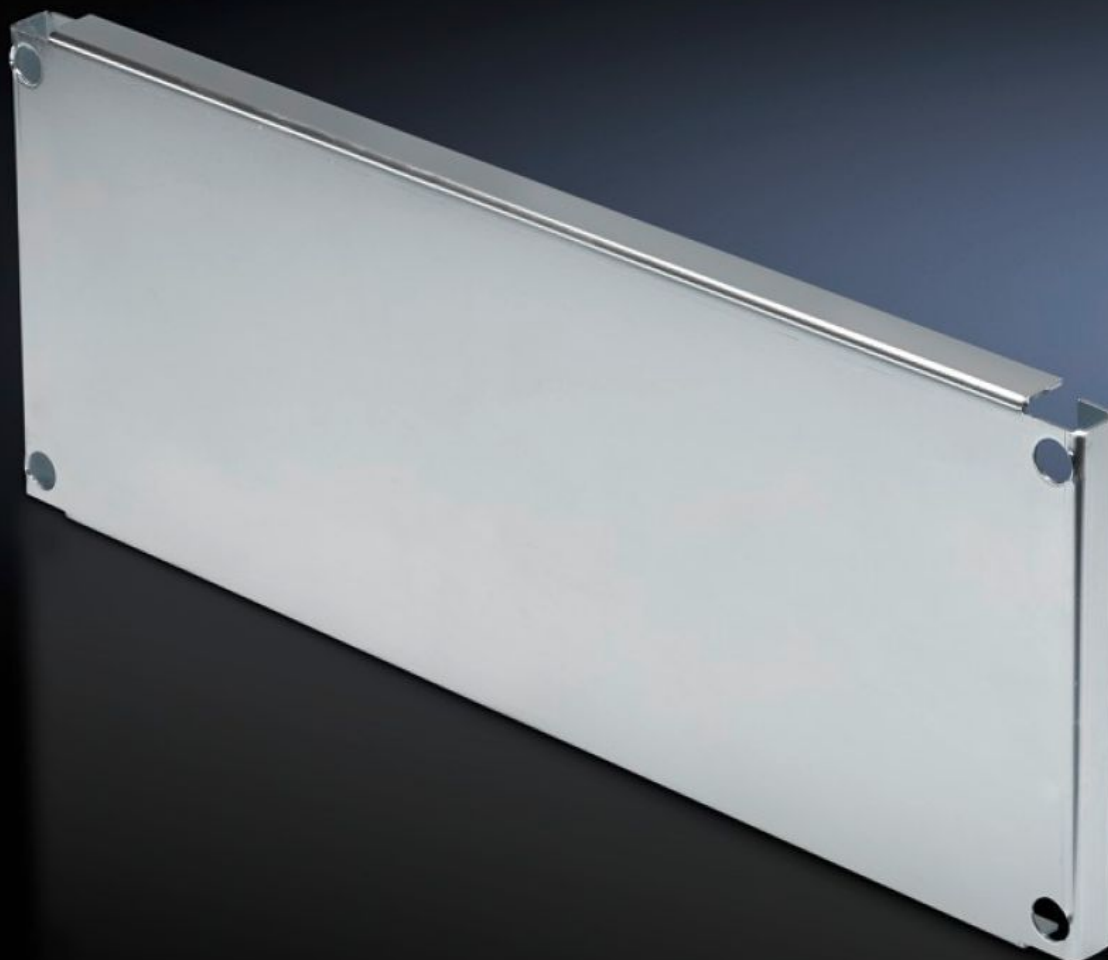


# Rittal – The System.

Faster – better – everywhere.



## SV 9673.663 Delmontasjeplater

Stat: 28.06.2026 (Kilde: [rittal.com/no-no](http://rittal.com/no-no))

ENCLOSURES

POWER DISTRIBUTION

CLIMATE CONTROL

IT INFRASTRUCTURE

SOFTWARE & SERVICES

FRIEDHELM LOH GROUP



# SV 9673.663 - Delmontasjeplater for funksjonsrom-sideveggmoduler (innvendig deling)

Med og uten gjennomføring, for direkte feste på funksjonsrom-sideveggmodulene.



## Funksjoner

Art.nr	SV 9673.663
Utførelse	uten gjennomføring
Produktbeskrivelse	For direkte feste på funksjonsrom-sideveggmodulene for innvendig inndeling. Universell innvendig oppbygging med koblings- og styreapparater. Produksjon av ekstra montasjenivåer. I kombinasjon med funksjonsromdelere og sideveggmoduler er en innvendig inndeling iht. Form 2, 3 eller 4 mulig.
Materiale	Stålplate, 2 mm
Overflate	Forsinket
Leveringsomfang	Inkl. festevinkel og festemateriell
For funksjonsromhøyde	300 mm
Dimensjoner	Bredde: 502 mm Høyde: 293 mm
Passer for	Bredde: = 600 mm
Pakkeenhet	1 stk.
Nettovekt	3,657 kg
Bruttovekt	3,857 kg
Tolltariffnummer	94039910

# Funksjoner

---

ETIM 9	EC002525
ECLASS 8.0	27400613
Produktbeskrivelse	SV Delmontasjeplater, BH: 502x293 mm, for TS (B: 600 mm)

---