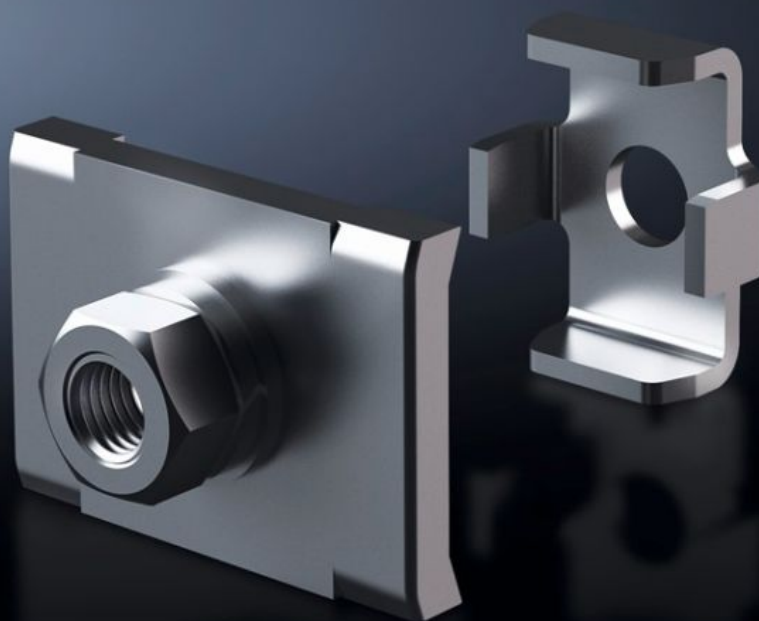
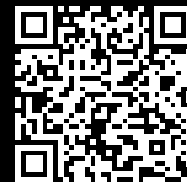


Rittal – The System.

Faster – better – everywhere.



SV 9676.710 Tilkoblingsplate

Stat: 22.05.2026 (Kilde: rittal.com/no-no)

ENCLOSURES

POWER DISTRIBUTION

CLIMATE CONTROL

IT INFRASTRUCTURE

SOFTWARE & SERVICES

FRIEDHELM LOH GROUP



SV 9676.710 - Tilkoblingsplate for kabelsko

For tilkobling av kabelsko til et flat-PLS samleskinnesystem med 2 – 4 skinner per leder.

Funksjoner

Art.nr	SV 9676.710
Produktbeskrivelse	For tilkobling av kabelsko til et fordelings-samleskinnesystem av flatkobber. Egnet for 10 mm skinnetykkelse.
Materiale	Tilkoblingsplate: E-Cu, forniklet Samleskinneklo: Rustfritt stål
Leveringsomfang	Inkl. festemateriell (uten skruer)
Montasjetips	Nødvendig skruelengde må bestemmes ut fra samleskinnebredden B, dvs. lengde = B + festemål Skruer er ikke inkludert . Samleskinneklo med innpressingsmutter M10
Skinner per leder	2
Dimensjoner	Gjenger: M10
Monteringsmål	40 mm
Pakkeenhet	1 stk.
Nettovekt	0,1 kg
Bruttovekt	0,12 kg
Kobberandel (kg / stk.)	0,07
Tolltariffnummer	73269098
ETIM 9	EC002270
ECLASS 8.0	27400613
Produktbeskrivelse	SV Tilkoblingsplater, med bolter M10, (Flat-PLS)

Godkjenninger

Godkjenninger

Godkjenninger

ABS

DNV

Lloyds Register

Forklaringer

Samsvarserklæring

Samsvarserklæring UK