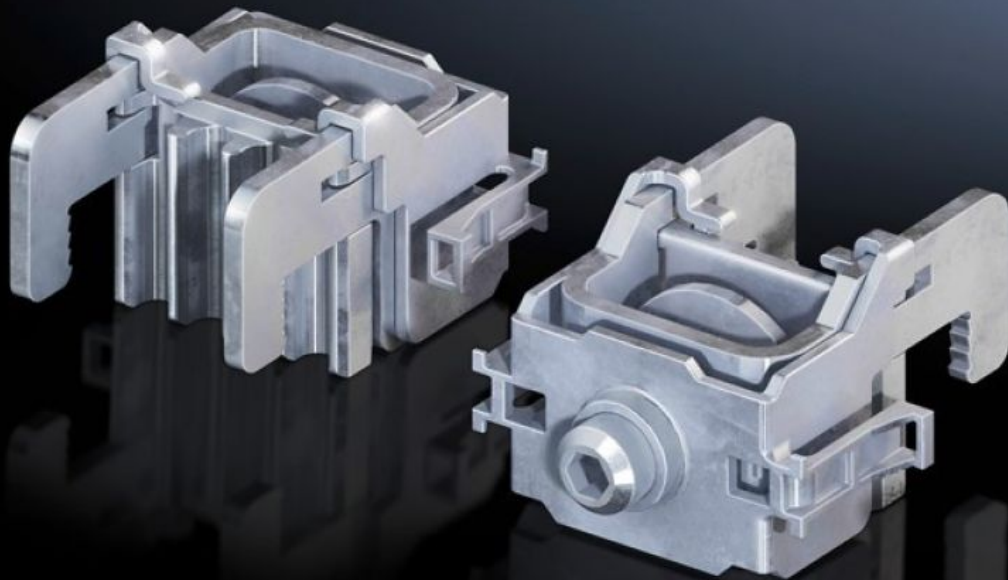
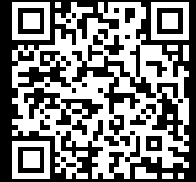


Rittal – The System.

Faster – better – everywhere.



SV 9677.460 Kontaktklemme

Stat: 09.07.2026 (Kilde: rittal.com/no-no)

ENCLOSURES

POWER DISTRIBUTION

CLIMATE CONTROL

IT INFRASTRUCTURE

SOFTWARE & SERVICES

FRIEDHELM LOH GROUP



SV 9677.460 - Kontaktklemme for NH-sikringslastskillelister/tilkoblingsadapter

For montasje uten boring av komponentene på samleskinnesystemer med 185 mm senteravstand.

Funksjoner

Art.nr	SV 9677.460
Produktbeskrivelse	For montasje uten boring av komponentene på samleskinnesystemer med 185 mm senteravstand.
Materiale	Stålplate, forsinket. E-Cu, forsinket
For byggestørrelse	1 - 3 og tilkoblingsadapter
Henvisning	Brukes kun på samleskinnesystem med berøringskyttelsesavdekning (avdekningsprofil, delt) er mulig
Pakkeenhet	3 stk.
Nettovekt	0,36 kg
Bruttovekt	0,472 kg
Kobberandel (kg / stk.)	0,051
PCF/VE (Cradle-to-Gate)	1,7 kg CO2 eq (Cat B)
Merknad som gjelder PCF-klasse	Kategori B: PCF-verdi (Cradle-to-Gate) omtrentlig beregnet på grunnlag av produktets vekt og selvdeklarerert
Tolltariffnummer	73182900
ETIM 9	EC000001
ECLASS 8.0	27141146
Produktbeskrivelse	SV Kontaktklemme, for NH-sikrings-lastskillelister, gr. 1-3 (SV 9677XXX)