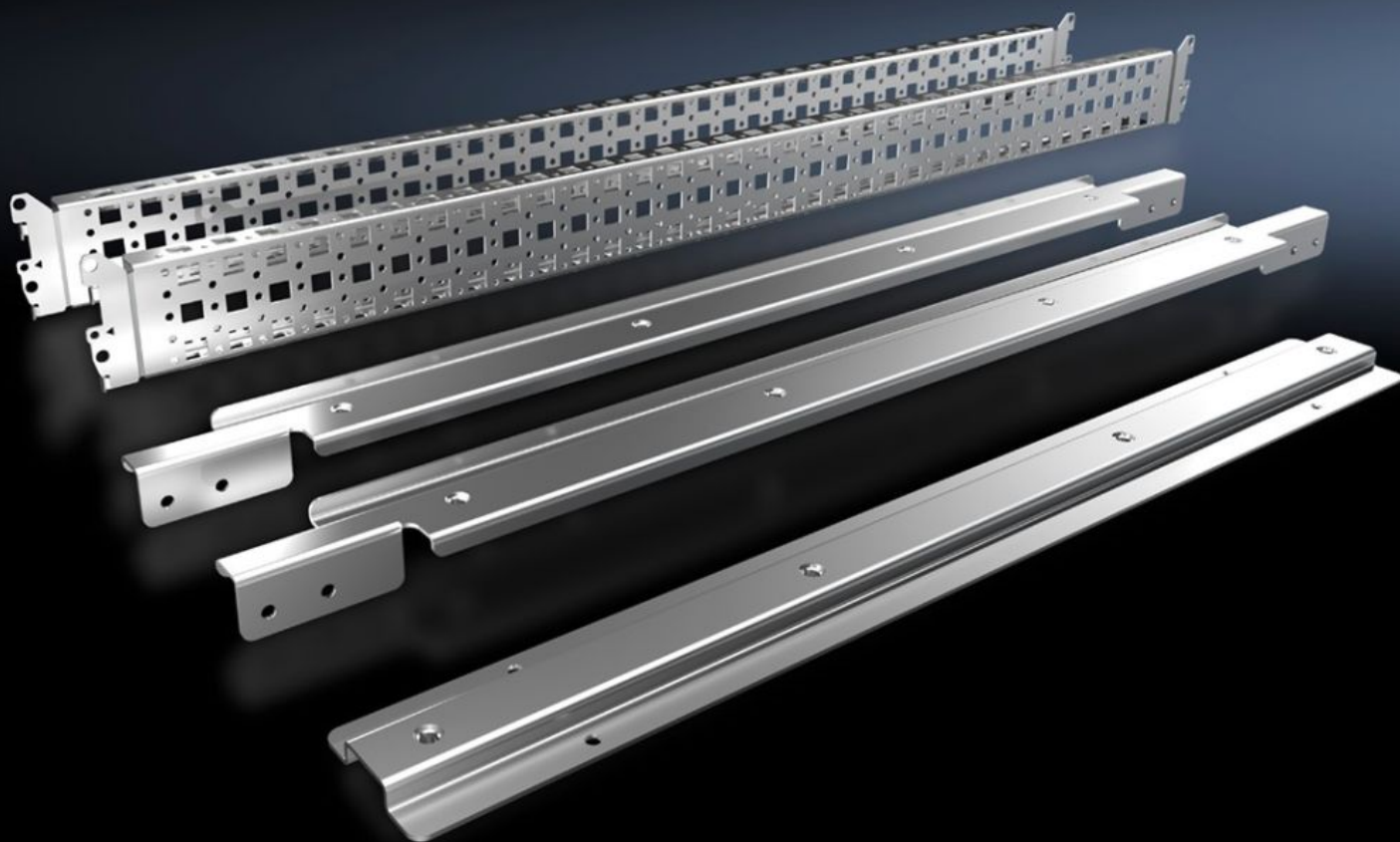


# Rittal – The System.

Faster – better – everywhere.



## SV 9677.531 Systemfeste

Stat: 11.05.2026 (Kilde: [rittal.com/no-no](http://rittal.com/no-no))

ENCLOSURES

POWER DISTRIBUTION

CLIMATE CONTROL

IT INFRASTRUCTURE

SOFTWARE & SERVICES

FRIEDHELM LOH GROUP



# SV 9677.531 - Systemfeste for VX, TS

For montering av samleskinnesystemer med 185 mm senteravstand i apparatskap.

## Funksjoner

Art.nr	SV 9677.531
Produktbeskrivelse	For feste av samleskinnesystemer med 185 mm senteravstand i apparatskapet.
Materiale	Stålplate
Overflate	Forsinket
Leveringsomfang	2 systemfester (venstre/høyre) 2 montasjehassis Inkl. festemateriell Systemfeste (midten)
Montasjetips	For variabel dybdejustering av samleskinnesystemer i koblingsskap trenger man i tillegg systemchassis 23 x 64 mm for VX (for innvendig montasjenivå). Utvalget er tilpasset skapdybden.
Passer for bredde	1 000 mm
Pakkeenhet	1 stk.
Nettovekt	4,9 kg
Bruttovekt	5,14 kg
PCF/VE (Cradle-to-Gate)	19,4 kg CO2 eq (Cat B)
Merknad som gjelder PCF-klasse	Kategori B: PCF-verdi (Cradle-to-Gate) omtrentlig beregnet på grunnlag av produktets vekt og selvdeklart
Tolltariffnummer	83024900
ETIM 9	EC002270
ECLASS 8.0	27400613
Produktbeskrivelse	SV system attachment for VX (W: 1000 mm), for busbar holder SV 9677500