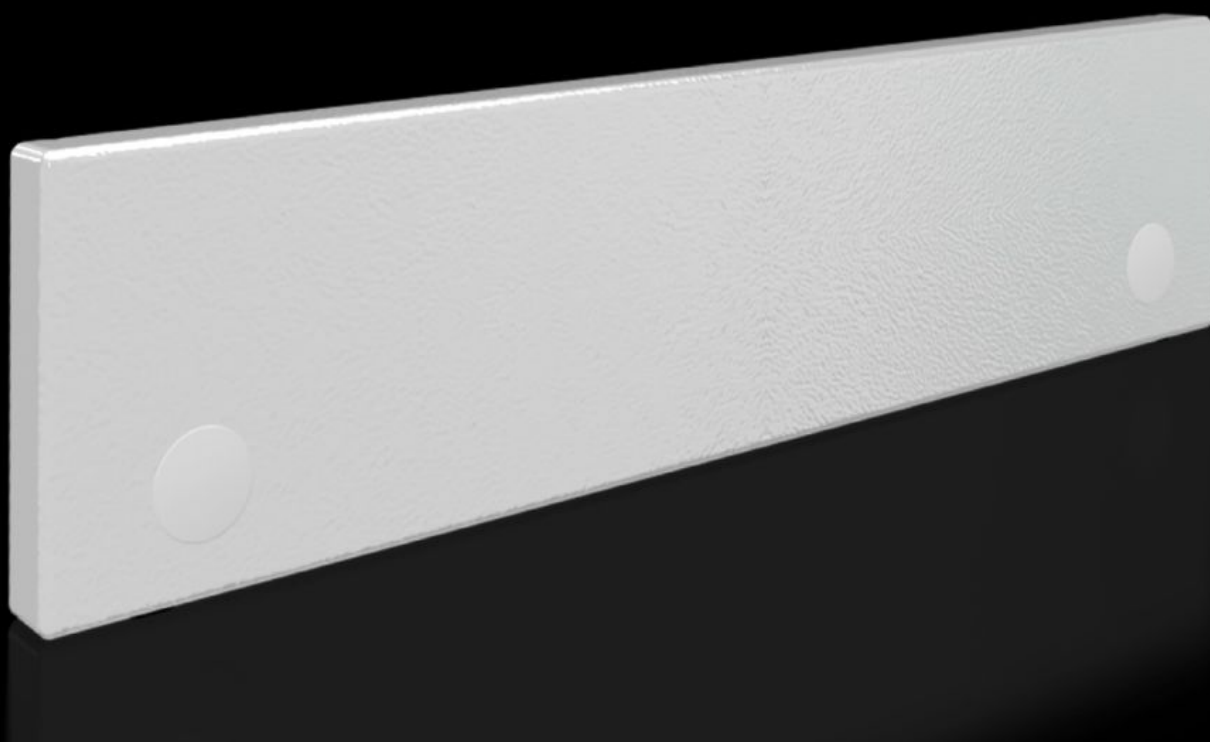
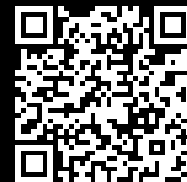


Rittal – The System.

Faster – better – everywhere.



SV 9682.314

Frontpanel, oppe, lukket

Stat: 03.04.2026 (Kilde: rittal.com/no-no)

ENCLOSURES

POWER DISTRIBUTION

CLIMATE CONTROL

IT INFRASTRUCTURE

SOFTWARE & SERVICES

FRIEDHELM LOH GROUP



SV 9682.314 - Frontpanel, oppe, lukket for VX

Som øvre avslutning ved bruk av deldører.



Funksjoner

Art.nr	SV 9682.314
Utførelse	Tett
Produktbeskrivelse	Som øvre avslutning av den modulære frontutformingen ved bruk av deldører. Frontpanelene kan tas av utenfra ved å løsne skruene. Skillestaget som er nødvendig for montasjen, er inkludert i leveransen av de monterte deldørene.
Materiale	Stålplate, 1,5 mm
Overflate	Strukturlakk
Farge	RAL 7035
Leveringsomfang	Inkl. festemateriell
Dimensjoner	Høyde: 100 mm
Passer for	Bredde: = 400 mm
Pakkeenhet	1 stk.
Nettovekt	1 kg
Bruttovekt	1,02 kg
PCF/VE (Cradle-to-Gate)	3,8 kg CO2 eq (Cat B)
Merknad som gjelder PCF-klasse	Kategori B: PCF-verdi (Cradle-to-Gate) omtrentlig beregnet på grunnlag av produktets vekt og selvdeklart
Tolltariffnummer	83024200

Funksjoner

ETIM 9	EC000456
ECLASS 8.0	27142423
Produktbeskrivelse	VX Front trim panel, top, IP 54, WH: 400x100 mm sheet steel

Godkjenninger

Godkjenninger	UL + C-UL (listed) UL + C-UL - FTTA
Forklaringer	Samsvarserklæring UK
