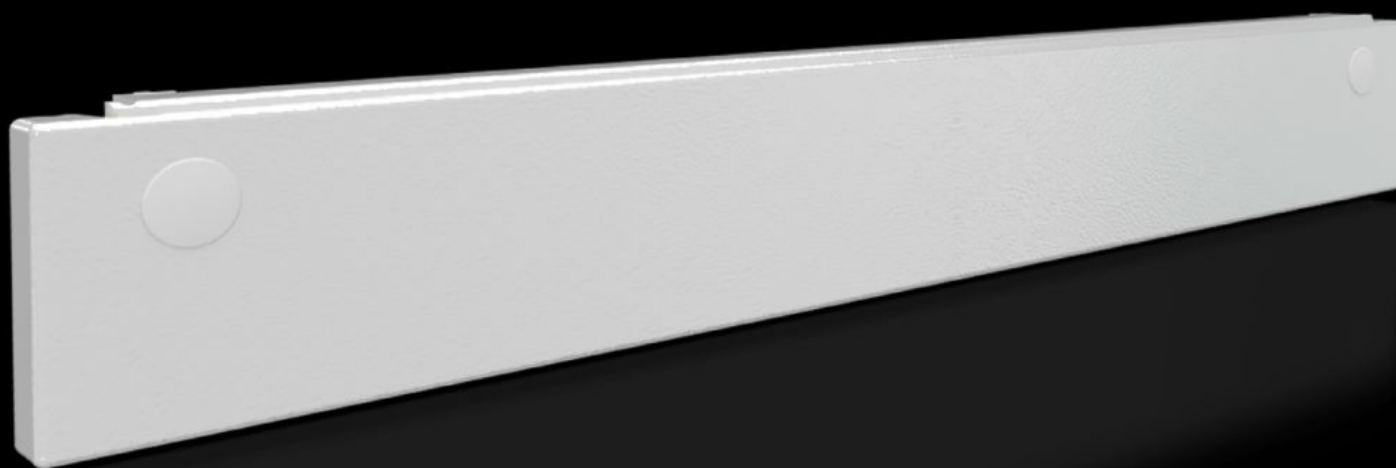
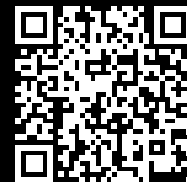


# Rittal – The System.

Faster – better – everywhere.



## SV 9682.336

## Frontpanel, nede, lukket

Stat: 13.04.2026 (Kilde: [rittal.com/no-no](http://rittal.com/no-no))

ENCLOSURES

POWER DISTRIBUTION

CLIMATE CONTROL

IT INFRASTRUCTURE

SOFTWARE & SERVICES

FRIEDHELM LOH GROUP



# SV 9682.336 - Frontpanel, nede, lukket for VX

Som nedre avslutning ved bruk av deldører.

## Funksjoner

Art.nr	SV 9682.336
Utførelse	Tett
Produktbeskrivelse	Som nedre avslutning av den modulære frontutformingen ved bruk av deldører. Frontpanelene kan tas av utenfra ved å løsne skruene.
Materiale	Stålplate, 1,5 mm
Overflate	Strukturlakk
Farge	RAL 7035
Leveringsomfang	Frontpanel Skillestag Inkl. festemateriell
Dimensjoner	Høyde: 100 mm
Passer for	Bredde: = 600 mm
Pakkeenhet	1 stk.
Nettovekt	1,6 kg
Bruttovekt	1,985 kg
PCF/VE (Cradle-to-Gate)	7,2 kg CO2 eq (Cat B)
Merknad som gjelder PCF-klasse	Kategori B: PCF-verdi (Cradle-to-Gate) omtrentlig beregnet på grunnlag av produktets vekt og selvdeklart
Tolltariffnummer	83024200
ETIM 9	EC000456
ECLASS 8.0	27142423
Produktbeskrivelse	VX Front trim panel, bottom, IP 54, WH: 600x100 mm sheet steel

# Godkjenninger

---

Godkjenninger

DNV-GL  
Lloyds Register of Shipping  
UL + C-UL (listed)  
UL + C-UL - FTTA

---

Forklaringer

Samsvarserklæring UK