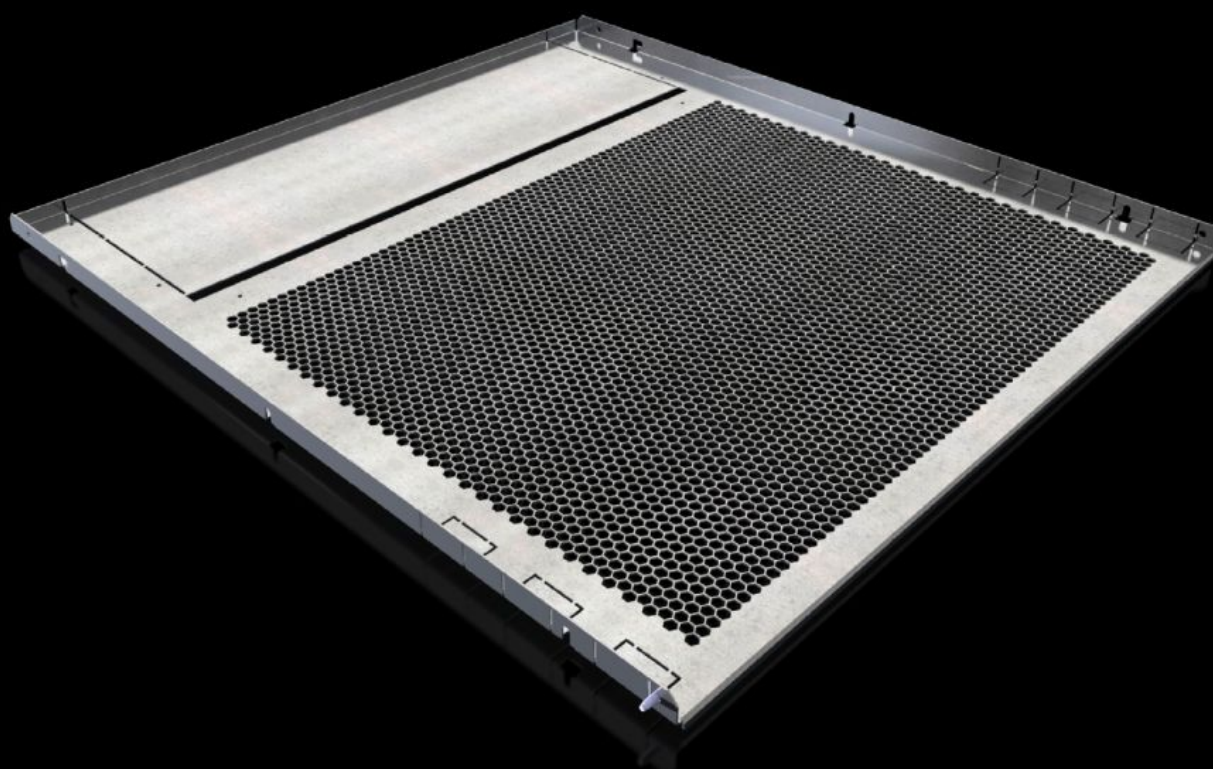
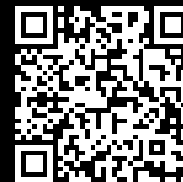


Rittal – The System.

Faster – better – everywhere.



SV 9683.488 Funksjonsromdeler

Stat: 11.04.2026 (Kilde: rittal.com/no-no)

ENCLOSURES

POWER DISTRIBUTION

CLIMATE CONTROL

IT INFRASTRUCTURE

SOFTWARE & SERVICES

FRIEDHELM LOH GROUP



SV 9683.488 - Funksjonsromdeler for VX

For horisontalt skille av funksjonsrom.

Funksjoner

Art.nr	SV 9683.488
Utførelse	Med ventilasjonsåpning
Produktbeskrivelse	For horisontalt skille av funksjonsrom. Utgjør sammen med sideveggene en forminndeling iht. form 1 til 4. Festet skjer på funksjonsrom-sideveggen eller på skappprofilen. De integrerte utsparingene med forhåndspreget utsparingsmulighet brukes til vertikal gjennomføring av styreledninger eller kabelkanaler samt for gjennomføring av fordelingssamleskinner eller montasjesett.
Materiale	Stålplate, 1,5 mm
Overflate	Forsinket
Leveringsomfang	Inkl. festemateriell
Montasjetips	For påbygging av funksjonsrom som innvendig forminndeling må man bruke funksjonsrom-sidevegger.
Dimensjoner	Bredde: 711 mm Dybde: 780 mm
Passer for	Bredde: = 800 mm Dybde: = 800 mm
Pakkeenhet	2 stk.
Nettovekt	8,5 kg
Bruttovekt	9,12 kg
PCF/VE (Cradle-to-Gate)	35,1 kg CO2 eq (Cat B)
Merknad som gjelder PCF-klasse	Kategori B: PCF-verdi (Cradle-to-Gate) omtrentlig beregnet på grunnlag av produktets vekt og selvdeklart
Tolltariffnummer	94039910
ETIM 9	EC002525
ECLASS 8.0	27400613

Funksjoner

Produktbeskrivelse	SV Compartment divider, WD: 711x780 mm, for VX (WD: 800x800 mm)
--------------------	---

Godkjenninger

Godkjenninger	Lloyds Register of Shipping
---------------	-----------------------------

Forklaringer	Samsvarserklæring UK
--------------	----------------------