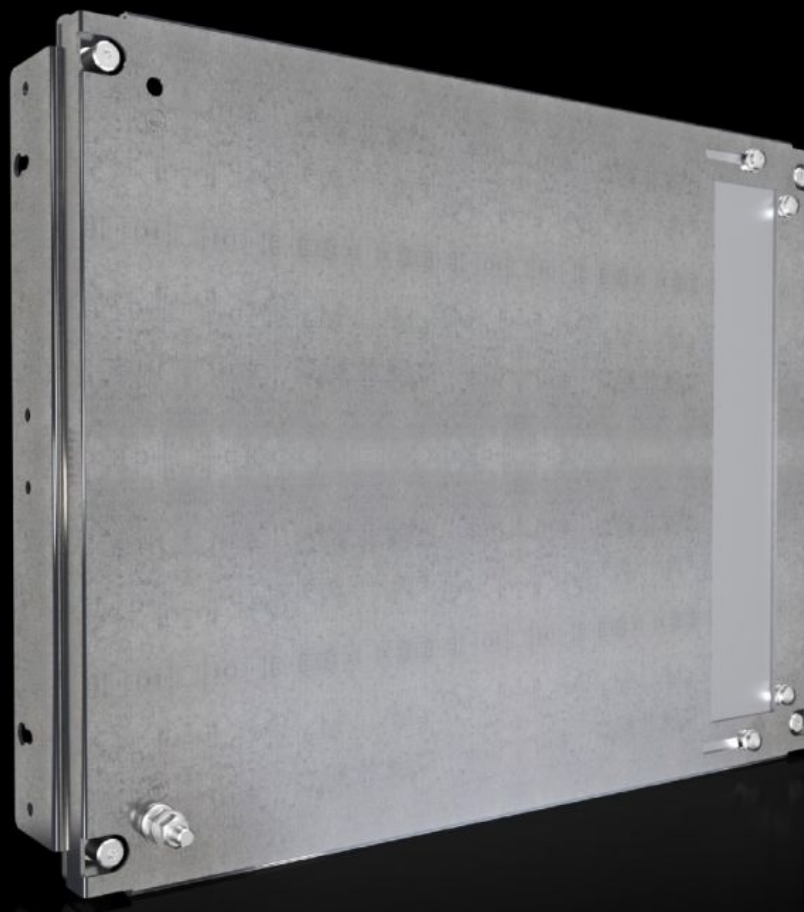
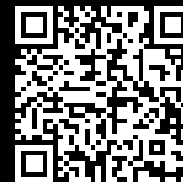


Rittal – The System.

Faster – better – everywhere.



SV 9683.564 Delmontasjeplate

Stat: 03.04.2026 (Kilde: rittal.com/no-no)

ENCLOSURES

POWER DISTRIBUTION

CLIMATE CONTROL

IT INFRASTRUCTURE

SOFTWARE & SERVICES

FRIEDHELM LOH GROUP



SV 9683.564 - Delmontasjeplate for funksjonsrom-sidevegg

Med og uten gjennomføring, for direkte feste på funksjonsrom-sidevegg.

Funksjoner

Art.nr	SV 9683.564
Utførelse	med gjennomføring i isolasjonsstoff
Produktbeskrivelse	For direkte feste av funksjonsrom-sideveggen for innvendig inndeling. Universell innvendig utbygging med koblings- og styreapparater. Produksjon av ekstra montasjenivåer. I kombinasjon med funksjonsromdelere og sidevegg er en innvendig inndeling iht. form 1 til 4 mulig.
Materiale	Stålplate, 2 mm
Overflate	Forsinket
Leveringsomfang	Inkl. festevinkel og festemateriell
For funksjonsromhøyde	400 mm
Dimensjoner	Bredde: 502 mm Høyde: 393 mm
Passer for	Bredde: = 600 mm
Pakkeenhet	1 stk.
Nettovekt	4,2 kg
Bruttovekt	4,7 kg
PCF/VE (Cradle-to-Gate)	17,9 kg CO2 eq (Cat B)
Merknad som gjelder PCF-klasse	Kategori B: PCF-verdi (Cradle-to-Gate) omtrentlig beregnet på grunnlag av produktets vekt og selvdeklart
Tolltariffnummer	94039910
ETIM 9	EC000213
ECLASS 8.0	27400613

Funksjoner

Produktbeskrivelse

SV Partial mounting plate, WH: 502x393 mm, with duct, for VX (W: 600 mm)

Godkjenninger

Forklaringer

Samsvarserklæring UK