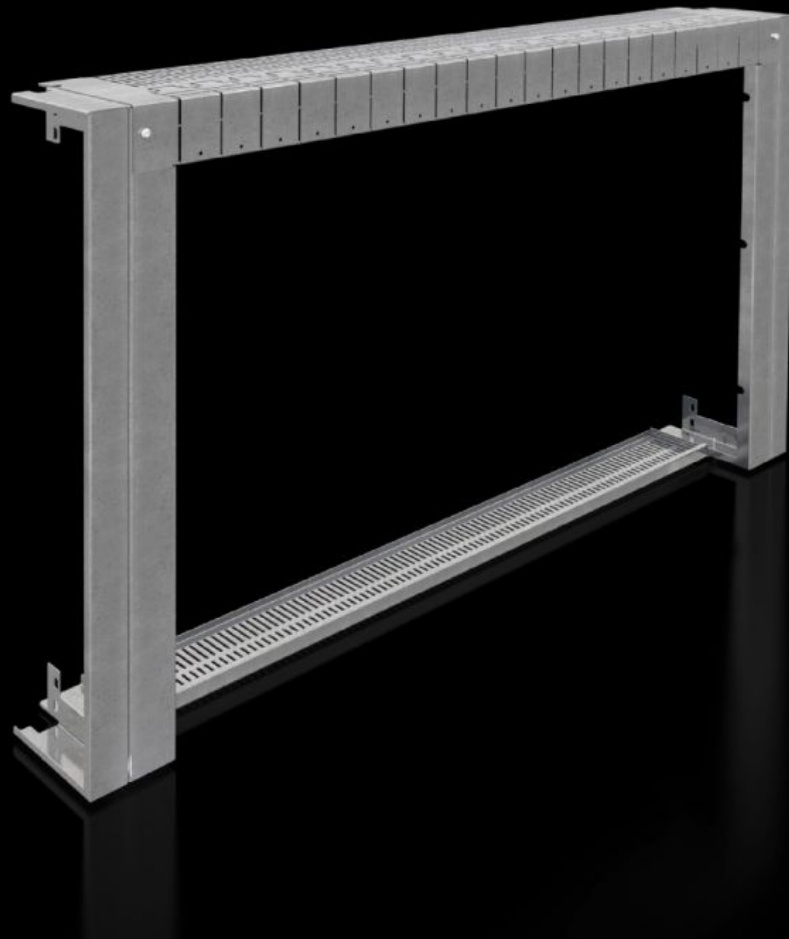


Rittal – The System.

Faster – better – everywhere.



SV 9684.920

Berøringsbeskyttelsesavdekning

Stat: 28.05.2026 (Kilde: rittal.com/no-no)

ENCLOSURES

POWER DISTRIBUTION

CLIMATE CONTROL

IT INFRASTRUCTURE

SOFTWARE & SERVICES

FRIEDHELM LOH GROUP



SV 9684.920 - Berøringsbeskyttelsesavdekning for apparatskap med NH-sikringslastskillelister

For fingersikker avdekning av utgangsfelt med NH-sikringslastskillelister.

Funksjoner

Art.nr	SV 9684.920
Produktbeskrivelse	For berørings sikker avdekning (IP 2X) av utgangsfelt med NH-sikringslastskillelister og samleskinnesystem i det bakre området i apparatskapet.
Materiale	Stålplate, 1,5 mm
Overflate	Forsinket
Leveringsomfang	4 avdekningspaneler (venstre/høyre side) 2 avdekningspaneler (oppe/nede) Inkl. festemateriell
Usable width for Flat-PLS	1 000 mm
Henvisning	Angitt innbyggingsbredde ved bruk av berøringsbeskyttelsesavdekning er kun mulig ved bruk av samleskinneholder 9686.060/9686.070
Passer for	Kapslingstype: TS Bredde: = 1.200 mm
Pakkeenhet	1 stk.
Nettovekt	7,28 kg
Bruttovekt	8,28 kg
PCF/VE (Cradle-to-Gate)	31,5 kg CO2 eq (Cat B)
Merknad som gjelder PCF-klasse	Kategori B: PCF-verdi (Cradle-to-Gate) omtrentlig beregnet på grunnlag av produktets vekt og selvdeklart
Tolltariffnummer	73269098
ETIM 9	EC001638
ECLASS 8.0	27142116

Funksjoner

Produktbeskrivelse

SV Contact hazard protection cover, plate Form 2b (fuse-switch disconnecter, section), for VX (W: 1200 mm)

Godkjenninger

Forklaringer

Samsvarserklæring UK