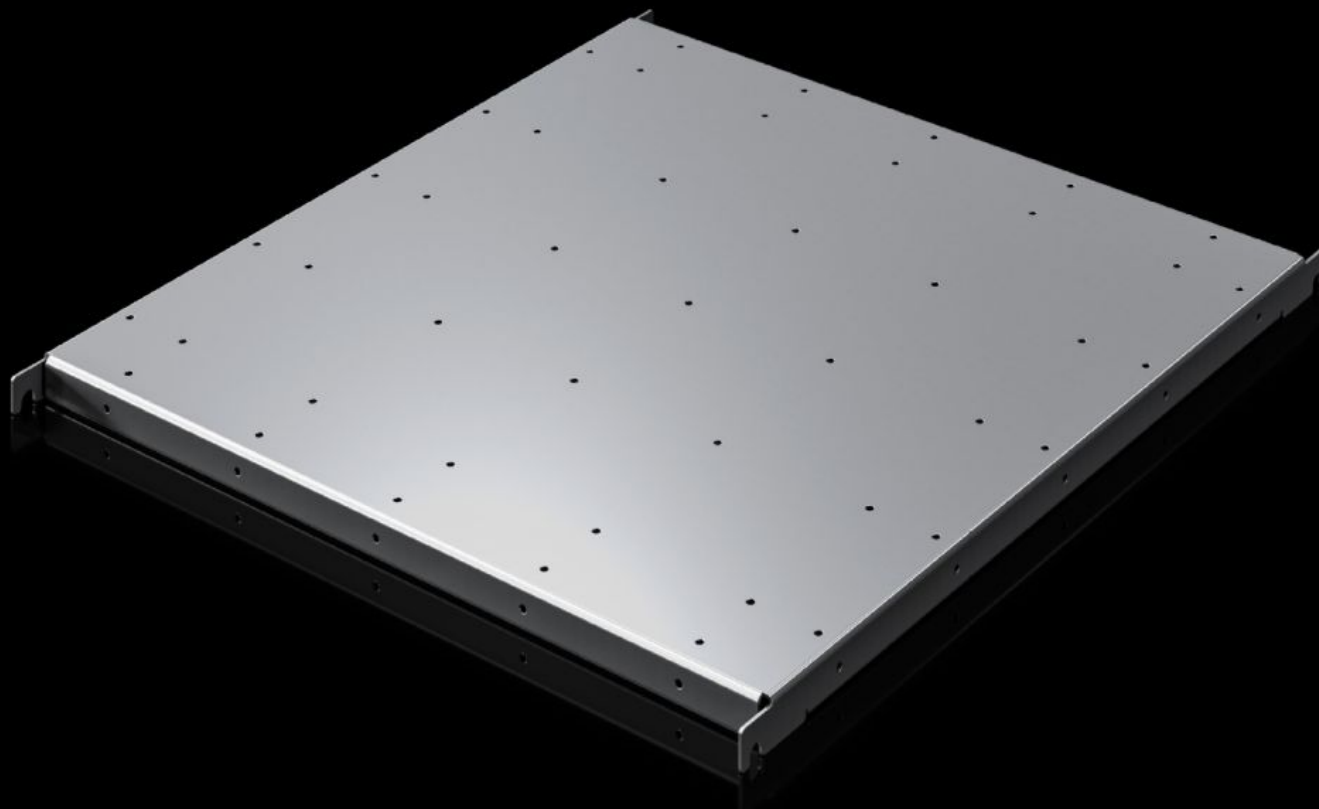
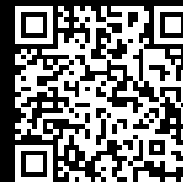


Rittal – The System.

Faster – better – everywhere.



SV 9692.020

Apparathylle, tunge komponenter

Stat: 14.04.2026 (Kilde: rittal.com/no-no)

ENCLOSURES

POWER DISTRIBUTION

CLIMATE CONTROL

IT INFRASTRUCTURE

SOFTWARE & SERVICES

FRIEDHELM LOH GROUP



SV 9692.020 - Apparathyll, tunge komponenter VX ESS

For oppbevaring av f.eks. blokkbatterier.

Funksjoner

Art.nr	SV 9692.020
Materiale	Stålplate, forsinket.
Leveringsomfang	Inkl. festemateriell
Load capacity static	200 kg 2 000 N
Oppstillingsflate	Bredde: 509 mm Dybde: 514 mm
Passer for	Bredde: 600 mm Dybde: 600 mm
Pakkeenhet	1 stk.
Nettovekt	7 kg
Bruttovekt	7,176 kg
PCF/VE (Cradle-to-Gate)	17,83 kg CO2 eq (Cat B)
Merknad som gjelder PCF-klasse	Kategori B: PCF-verdi (Cradle-to-Gate) omtrentlig beregnet på grunnlag av produktets vekt og selvdeklarerert
Tolltariffnummer	94039910
Produktbeskrivelse	VX ESS apparathyll, tunge komponenter, BD: 600x600 mm