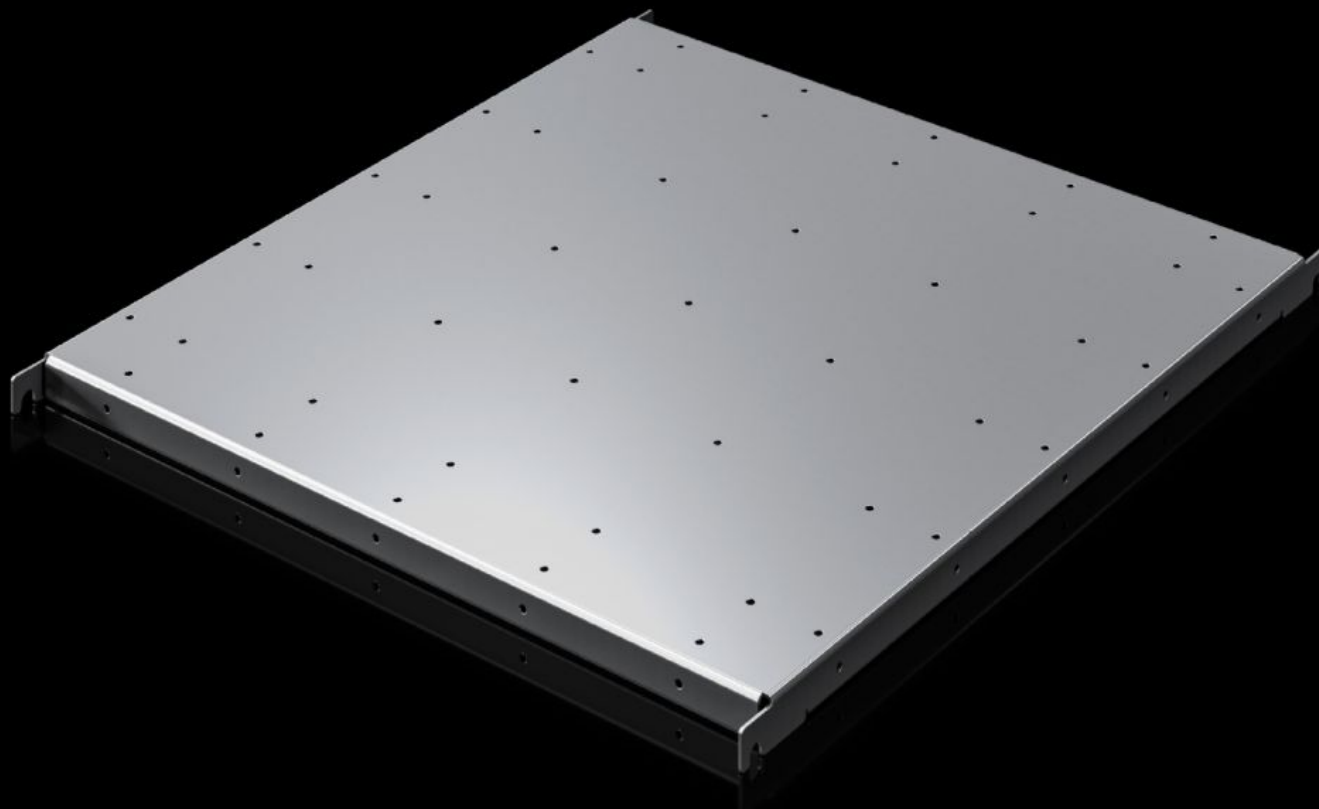


Rittal – The System.

Faster – better – everywhere.



SV 9692.021

Apparathylle, tunge komponenter

Stat: 30.04.2026 (Kilde: rittal.com/no-no)

ENCLOSURES

POWER DISTRIBUTION

CLIMATE CONTROL

IT INFRASTRUCTURE

SOFTWARE & SERVICES

FRIEDHELM LOH GROUP



SV 9692.021 - Apparathyll, tunge komponenter VX ESS

For oppbevaring av f.eks. blokkbatterier.

Funksjoner

Art.nr	SV 9692.021
Materiale	Stålplate, forsinket.
Leveringsomfang	Inkl. festemateriell
Load capacity static	200 kg 2 000 N
Oppstillingsflate	Bredde: 509 mm Dybde: 714 mm
Passer for	Bredde: 600 mm Dybde: 800 mm
Pakkeenhet	1 stk.
Nettovekt	9,1 kg
Bruttovekt	9,34 kg
PCF/VE (Cradle-to-Gate)	24,08 kg CO2 eq (Cat B)
Merknad som gjelder PCF-klasse	Kategori B: PCF-verdi (Cradle-to-Gate) omtrentlig beregnet på grunnlag av produktets vekt og selvdeklarerert
Tolltariffnummer	94039910
Produktbeskrivelse	VX ESS apparathyll, tunge komponenter, BD: 600x800 mm