

# Rittal – The System.

Faster – better – everywhere.



## CS 9791.025

## Utendørs veggkapsling

Stat: 17.04.2026 (Kilde: [rittal.com/no-no](http://rittal.com/no-no))

ENCLOSURES

POWER DISTRIBUTION

CLIMATE CONTROL

IT INFRASTRUCTURE

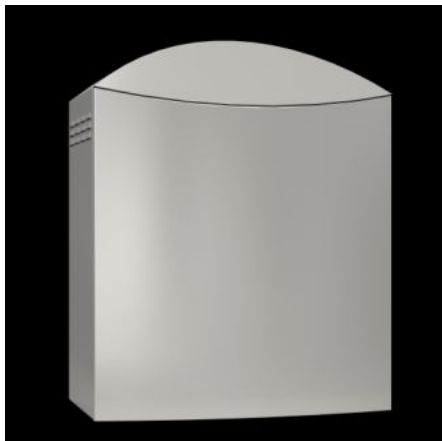
SOFTWARE & SERVICES

FRIEDHELM LOH GROUP



# CS 9791.025 - Utendørs veggkapsling

Utendørsskap for vegg- eller mastefeste. Skap-i-skap-konseptet, utvendig kapsling med utsparing nede og gjeller på bakvegg og sidevegger for gjennomlufting.



## Funksjoner

|                       |   |
|-----------------------|---|
| Art.nr                | CS 9791.025   |
| Produktbeskrivelse    | Utendørsskap for vegg- eller mastefeste. Skap-i-skap-konseptet, utvendig kapsling med utsparing nede og gjeller på bakvegg og sidevegger for gjennomlufting.  |
| Materiale             | Kapsling og montasjeplate: Aluminium AIMg3<br>Dør innvendig kapsling: Rustfritt stål 1.4301 (AISI 304)  |
| Overflate             | Kapsling: pulverlakkert, UV-bestandig ren polyester   |
| Farge                 | RAL 7035  |
| Leveringsomfang       | Utendørskapsling med doble vegger, komplett forhåndsmontert<br>Innvendig kapsling med montasjeplate, flenseplate og sikkerhetslås<br>Montasjevinkel for apparatskap-termostat eller hygrostat<br>Utvendig kapsling med deksel og sikkerhetslås 3524 E<br>2 C-profilskinner på bakveggen |
| Dimensjoner           | Bredde: 420 mm<br>Høyde: 560 mm<br>Dybde: 210 mm  |
| Lysåpning dimensjoner | Lysåpning bredde: 330 mm<br>Lysåpning høyde: 420 mm<br>Lysåpning dybde: 145 mm  |

# Funksjoner

|                                  |  |
|----------------------------------|--|
| Mål montasjeplate (B x H)        | 320 mm x 410 mm  |
| Innvendig kapsling               | Bredde: 350 mm<br>Høyde: 440 mm<br>Dybde: 170 mm                                       |
| Lås                              | Utførelse lås: Eksklusivlås<br>Antall låser: 1   |
| Kapslingsgrad IP iht. IEC 60 529 | IP 55  |
| Henvisning                       | Leveringstid på forespørsel  |
| Grunnmateriale                   | Aluminium  |
| Pakkeenhet                       | 1 stk.   |
| Nettovekt                        | 9,584 kg   |
| Bruttovekt                       | 10,088 kg  |
| Tolltariffnummer                 | 94032080   |
| ETIM 9                           | EC000261   |
| ECLASS 8.0                       | 27180101   |
| Produktbeskrivelse               | CS Veggskap, BHD: 420x560x210 mm, aluminium, uten montasjeplate, Skap-i-skap-konseptet |

# Godkjenninger

|              |   |
|--------------|---|
| Forklaringer | Samsvarserklæring<br>Samsvarserklæring UK |
|--------------|---|