

Rittal – The System.

Faster – better – everywhere.



CS 9791.045

Utendørs veggkapsling

Stat: 11.05.2026 (Kilde: rittal.com/no-no)

ENCLOSURES

POWER DISTRIBUTION

CLIMATE CONTROL

IT INFRASTRUCTURE

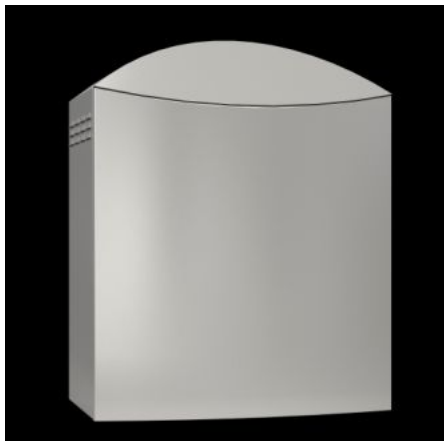
SOFTWARE & SERVICES

FRIEDHELM LOH GROUP



CS 9791.045 - Utendørs veggkapsling

Utendørsskap for vegg- eller mastefeste. Skap-i-skap-konseptet, utvendig kapsling med utsparing nede og gjeller på bakvegg og sidevegger for gjennomlufting.



Funksjoner

| | |
|--------------------|--|
| Art.nr | CS 9791.045 |
| Produktbeskrivelse | Utendørsskap for vegg- eller mastefeste. Skap-i-skap-konseptet, utvendig kapsling med utsparing nede og gjeller på bakvegg og sidevegger for gjennomlufting. |
| Materiale | Kapsling og montasjeplate: Aluminium AlMg3 Dør innvendig kapsling: Rustfritt stål 1.4301 (AISI 304) |
| Overflate | Kapsling: pulverlakkert, UV-bestandig ren polyester |
| Farge | RAL 7035 |
| Leveringsomfang | Utendørskapsling med doble vegger, komplett forhåndsmontert Innvendig kapsling med montasjeplate, flenseplate og sikkerhetslås Montasjevinkel for apparatskap-termostat eller hygrostat Utvendig kapsling med deksel og sikkerhetslås 3524 E 2 C-profilskinner på bakveggen 2 sikkerhetslåser |
| Dimensjoner | Bredde: 630 mm Høyde: 780 mm Dybde: 380 mm |

Funksjoner

| | |
|----------------------------------|--|
| Lysåpning dimensjoner | Lysåpning bredde: 560 mm Lysåpning høyde: 560 mm Lysåpning dybde: 308 mm |
| Mål montasjeplate (B x H) | 550 mm x 550 mm |
| Innvendig kapsling | Bredde: 580 mm Høyde: 580 mm Dybde: 333 mm |
| Lås | Utførelse lås: Eksklusivlås Antall låser: 2 |
| Kapslingsgrad IP iht. IEC 60 529 | IP 55 |
| Henvisning | Leveringstid på forespørsel |
| Grunnmateriale | Aluminium |
| Pakkeenhet | 1 stk. |
| Nettovekt | 22,254 kg |
| Bruttovekt | 23,425 kg |
| Tolltariffnummer | 94032080 |
| ETIM 9 | EC000261 |
| ECLASS 8.0 | 27180101 |
| Produktbeskrivelse | CS Veggskap, BHD: 630x780x380 mm, aluminium, uten montasjeplate, Skap-i-skap-konseptet |

Godkjenninger

| | |
|--------------|---|
| Forklaringer | Samsvarserklæring Samsvarserklæring UK |
|--------------|---|