

Rittal – The System.

Faster – better – everywhere.



KX 1513.000

Caja de bornes KX, chapa acero, sin placa entrada de cables

Estado: 6/04/2026 (Fuente: rittal.com/pe-es)

ENCLOSURES

POWER DISTRIBUTION

CLIMATE CONTROL

IT INFRASTRUCTURE

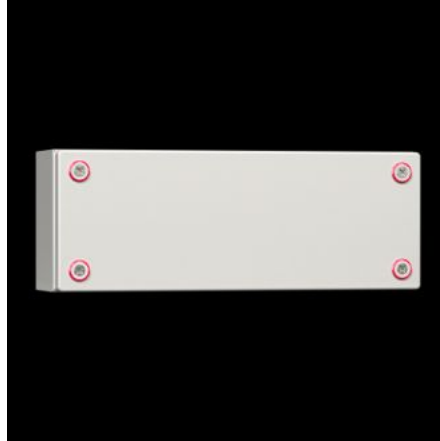
SOFTWARE & SERVICES

FRIEDHELM LOH GROUP



KX 1513.000 - Caja de bornes KX, chapa acero, sin placa entrada de cables

La caja pequeña KX, caja de bornes KX, sin placa de entrada de cables permite un montaje interior flexible manteniendo un alto grado de protección



Características

Referencia	KX 1513.000
Descripción producto	La caja pequeña KX, caja de bornes KX, sin placa de entrada de cables permite un montaje interior flexible manteniendo un alto grado de protección
Material	Caja: chapa de acero Tapa: chapa de acero, junta continua de poliuretano inyectado
Superficie	Caja y cubierta: imprimación por inmersión, exterior texturizado, pintura estructurada
Color	RAL 7035
Unidad de envase	Caja con tapa Cierre de aldabilla mini
Protection category NEMA	NEMA 1 NEMA 3R NEMA 4 NEMA 12
Grado de protección IP según EN 60 529	IP 66

Características

Tipo de comunicación según UL 50E	Type 1 Type 3R Type 4 Type 12
Código IK	IK08
Dimensiones	Anchura: 800 mm Altura: 400 mm Profundidad: 120 mm
Grosor del material de la tapa	1.25 mm
Grosor del material de la caja	1.25 mm
Material básico	Chapa de acero
Unidad de embalaje	1 pza(s).
Peso neto	10.5 kg
Peso bruto	10.76 kg
PCF/VE (Cradle-to-Gate)	44,6 kg CO2 eq (Cat B)
Información sobre la clase PCF	Categoría B: valor PCF (Cradle-to-Gate) calculado aproximadamente en función del peso del producto y autodeclarado
Código arancelario	84879059
ETIM 9	EC000261
ETIM 8	EC000261
ECLASS 8.0	27180101
Descripción producto	KX Caja de bornes, An.AI.Pr.: 800x400x120 mm, chapa de acero, sin placa de montaje, con tapa, sin placa de entrada de cables.

Aprobaciones

Aprobaciones	Bureau Veritas DNV-GL Lloyds Register of Shipping UL + C-UL (listed)
--------------	---

Aprobaciones

Certificados

Grado de protección

Explicaciones

Declaración del fabricante

Declaración de conformidad

Declaración de conformidad UK

PCF-declaration