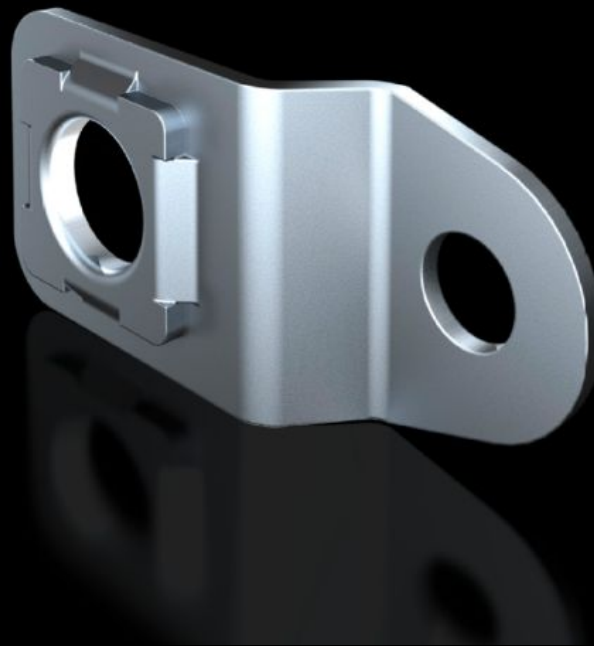


**Rittal – The System.**

Faster – better – everywhere.



**SZ 1590.010**

**Soporte para fijación mural**

Estado: 11/05/2026 (Fuente: [rittal.com/pe-es](http://rittal.com/pe-es))

ENCLOSURES

POWER DISTRIBUTION

CLIMATE CONTROL

IT INFRASTRUCTURE

SOFTWARE & SERVICES

FRIEDHELM LOH GROUP



# SZ 1590.010 - Soporte para fijación mural para AX de chapa de acero, KX de chapa de acero, AX IT, EL

Para la fijación de envolventes AX y KX de chapa de acero.

## Características

Referencia	SZ 1590.010
Descripción producto	Para la fijación de envolventes AX y KX de chapa de acero.
Ventajas	Atornillado directo por la parte posterior con un tornillo autorroscante en el cuerpo del armario
Material	Chapa de acero, galvanizada
Unidad de envase	Incl. material de fijación
Distancia a la pared	10 mm
Adecuado para	Tipo de armario: AX chapa de acero KX chapa de acero Caja mural AX, 3 piezas
Tipo de comunicación según UL 50E	Type 1 Type 3R Type 4 Type 12
Unidad de embalaje	4 pza(s).
Peso neto	0.132 kg
Peso bruto	0.168 kg
PCF/VE (Cradle-to-Gate)	0,5 kg CO2 eq (Cat B)
Información sobre la clase PCF	Categoría B: valor PCF (Cradle-to-Gate) calculado aproximadamente en función del peso del producto y autodeclarado
Código arancelario	83025000
ETIM 9	EC002625
ETIM 8	EC002625
ECLASS 8.0	27189234

# Características

---

Descripción producto	SZ Soporte para fijación mural, para AX y KX de chapa de acero, distancia a la pared: 10 mm
----------------------	---

# Aprobaciones

---

Aprobaciones	DNV UL + C-UL - FTTA
--------------	-------------------------