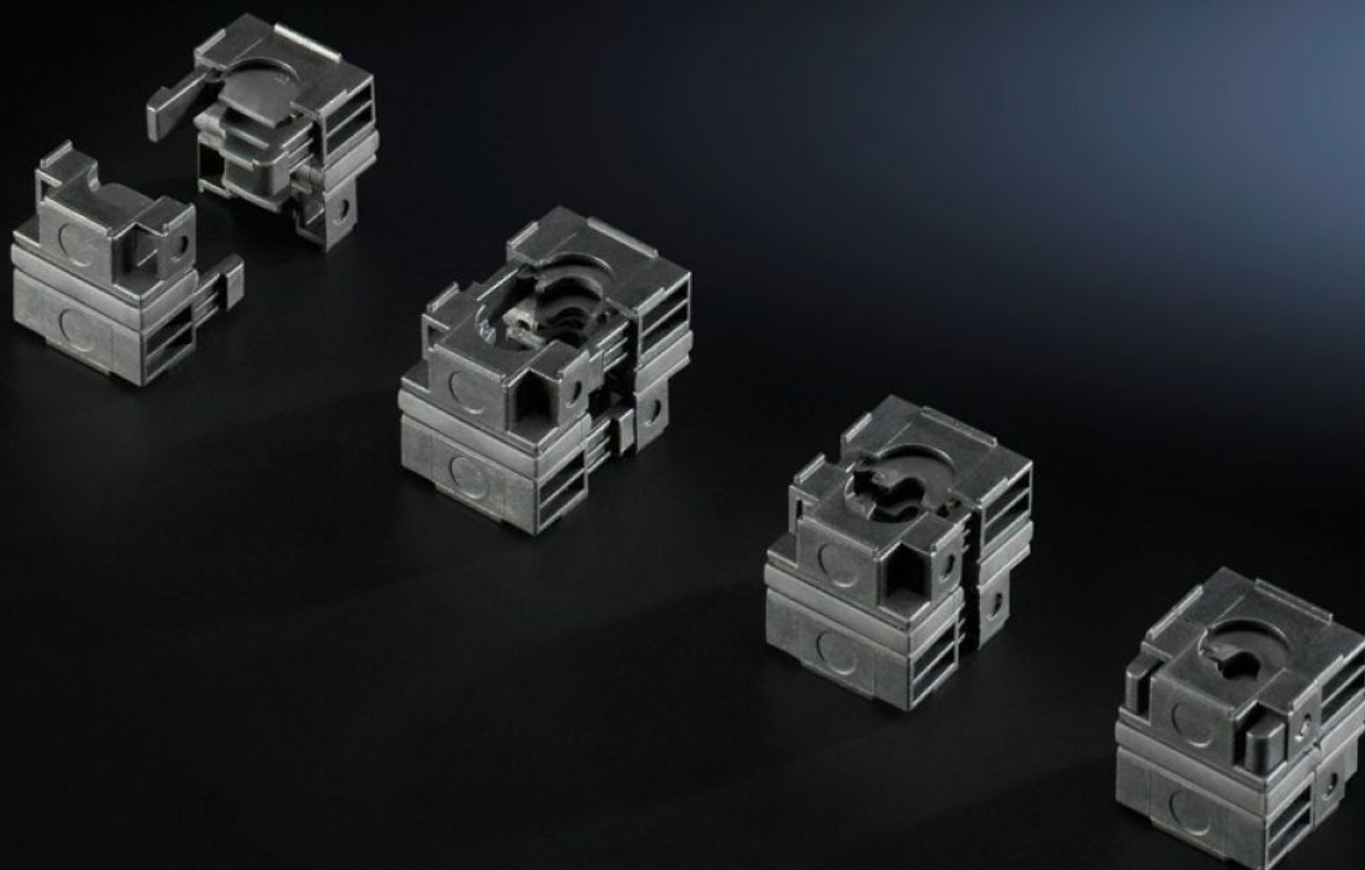


Rittal – The System.

Faster – better – everywhere.



SZ 2400.920

Módulos de estanqueidad

Estado: 22/05/2026 (Fuente: rittal.com/pe-es)

ENCLOSURES

POWER DISTRIBUTION

CLIMATE CONTROL

IT INFRASTRUCTURE

SOFTWARE & SERVICES

FRIEDHELM LOH GROUP



SZ 2400.920 - Módulos de estanqueidad para marcos de estanqueidad

Para la estanqueidad de cables en combinación con el marco de estanqueidad. Posibilidad de combinar módulos de estanqueidad 20 x 20 mm y 40 x 40 mm.

Características

Referencia	SZ 2400.920
Ejecución	Módulos de estanqueidad 20 x 20 mm
Descripción producto	Para la estanqueidad de cables en combinación con el marco de estanqueidad. Posibilidad de combinar módulos de estanqueidad 20 x 20 mm y 40 x 40 mm.
Ventajas	Los módulos de estanqueidad se sujetan al cable
Material	Cubierta dura: Poliamida Junta: TPE 2
Observación	1 módulo de estanqueidad 40 x 40 mm \boxtimes 4 módulos de estanqueidad 20 x 20 mm
Grado de protección IP según IEC 60 529	IP 64
Para \varnothing de cable	4 - 6 mm
Unidad de embalaje	10 pza(s).
Peso neto	0.05 kg
Peso bruto	0.07 kg
Código arancelario	39269097
ETIM 9	EC000441
ETIM 8	EC000441
ECLASS 8.0	27149109
Descripción producto	RIFIX - PASACABLES ESTANCO 4-6MM, 10P. 20x20MM.