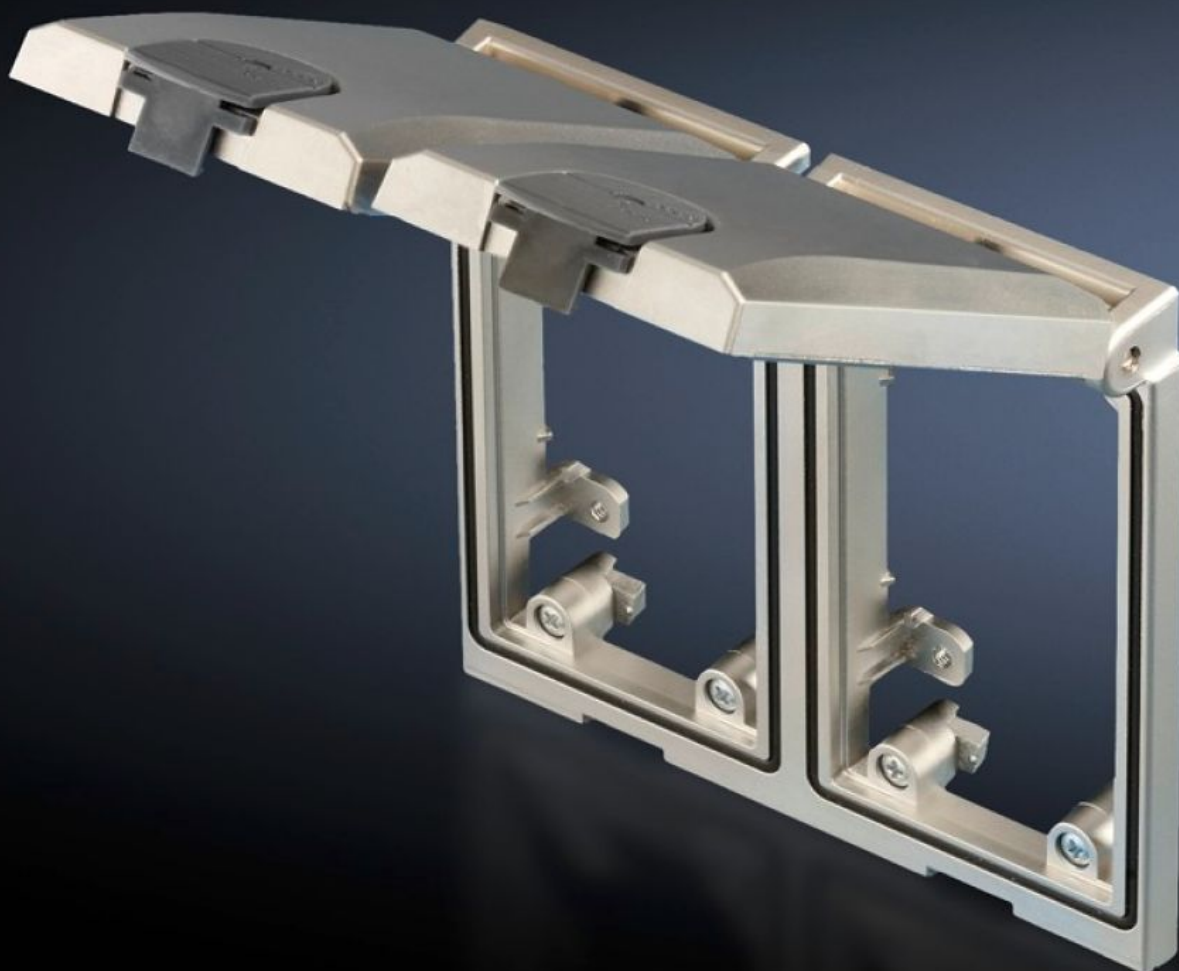


Rittal – The System.

Faster – better – everywhere.



SZ 2482.330

**Marco de montaje, cubierta de
interfaz modular**

Estado: 5/04/2026 (Fuente: rittal.com/pe-es)

ENCLOSURES

POWER DISTRIBUTION

CLIMATE CONTROL

IT INFRASTRUCTURE

SOFTWARE & SERVICES

FRIEDHELM LOH GROUP



SZ 2482.330 - Marco de montaje, cubierta de interfaz modular

Aplicación universal, para un acceso rápido a interfaces y tomas de alimentación, la caja en cuestión permanece cerrada.

Características

Referencia	SZ 2482.330
Ejecución	Marco de montaje doble, con cubierta metálica
Descripción producto	Posibilidad de aplicación universal donde se precise un rápido acceso a interfaces y bases de enchufes. El armario permanece cerrado y se evitan las influencias ambientales y los accesos no autorizados.
Funcionamiento	El marco de montaje está provisto por una cubierta, que encaja con un ángulo de abertura de 90 a 180° en varios niveles. El cierre a presión proporciona una estanqueidad segura. En caso necesario puede bloquearse.
Material	Cierre: Policarbonato Marco de montaje y cubierta metálica: Cinc fundido a presión
Superficie	Marco de montaje y cubierta metálica: niquelado mate
Color	Cierre: RAL 7024 Bornes roscados: amarillo (RAL 1016)
Sección de montaje	Ancho escotadura: 117 mm Altura escotadura: 91 mm
Posibilidades de montaje	En cajas pequeñas y armarios compactos como interfaz de programación para mandos En distribuidores TI e industriales como acceso para el mantenimiento de las redes En armarios PC y sistemas de pupitre para un cierre temporal de aparellaje adicional En centros de trabajo industriales móviles para la rápida conexión a estructuras de red existentes En sistemas de Comando-Panel para la programación y el mantenimiento de componentes integrados

Características

Dimensiones	Anchura: 130 mm Altura: 120 mm
Grado de protección IP según IEC 60 529	IP 65 con la cubierta cerrada y con un montaje adecuado
Unidad de embalaje	1 pza(s).
Peso neto	0.619 kg
Peso bruto	0.627 kg
Código arancelario	85369095
ETIM 9	EC002625
ETIM 8	EC002625
ECLASS 8.0	27189234
Descripción producto	SZ MARCO DE MONTAJE C/ CUBIERTA METALICA DOBLE

Aprobaciones

Aprobaciones	C-UR UR + C-UR (recognized)
Explicaciones	Declaración de conformidad