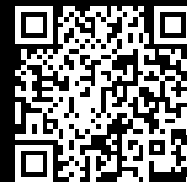


Rittal – The System.

Faster – better – everywhere.



SZ 2482.410

Módulo para bases de enchufes

Estado: 11/02/2026 (Fuente: rittal.com/pe-es)

ENCLOSURES

POWER DISTRIBUTION

CLIMATE CONTROL

IT INFRASTRUCTURE

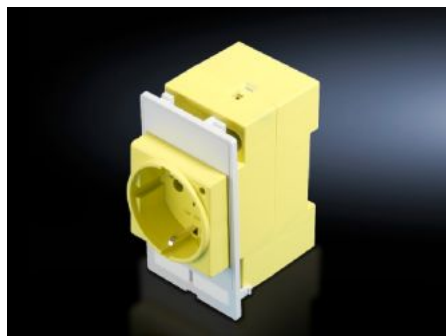
SOFTWARE & SERVICES

FRIEDHELM LOH GROUP



SZ 2482.410 - Módulo para bases de enchufes para marco de montaje, cubierta de interfaz modular

Módulo para bases de enchufes para marco de montaje.



Características

Referencia	SZ 2482.410
Ejecución	Módulos para bases de enchufes Alemania (VDE), bridas atornilladas máx. 6 mm ² , conexión posterior, color: amarillo (RAL 1016), para el montaje de un interruptor principal
Descripción producto	Módulo para bases de enchufes para marco de montaje.
Funcionamiento	Puede utilizarse en un marco de montaje simple o doble.
Material	Plástico, PBTP, material base según UL 94-V0
Color	amarillo
Unidad de embalaje	1 pza(s).
Peso neto	0.139
Peso bruto	0.15
Código arancelario	85366990
EAN	4028177490727
ETIM 9	EC002625
ETIM 8	EC002625
ECLASS 8.0	27189234

Aprobaciones

Explicaciones

Declaración de conformidad