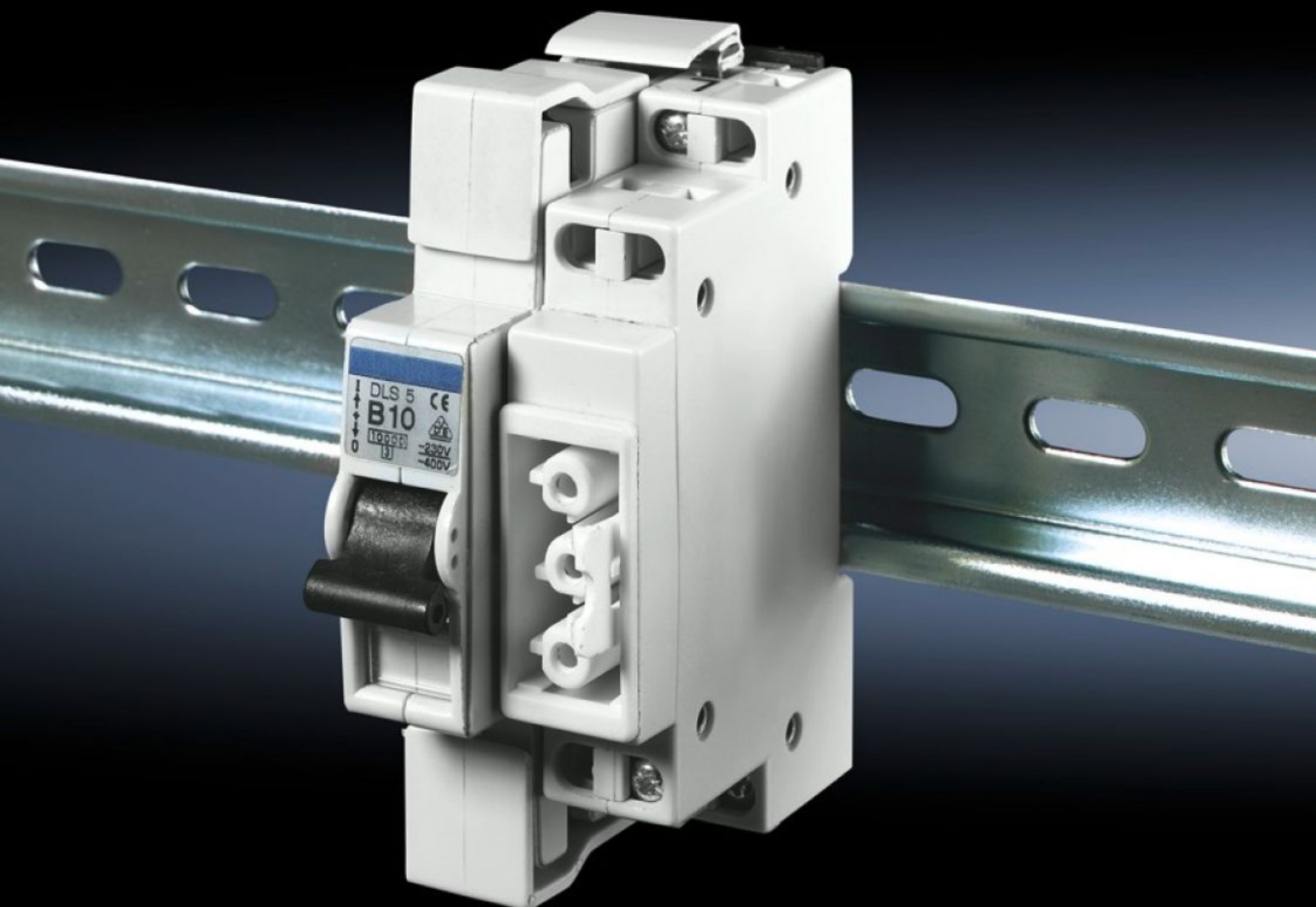
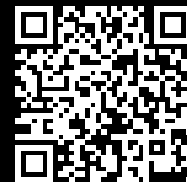


# Rittal – The System.

Faster – better – everywhere.



## SZ 2507.500

# Elemento de conexión con interruptor de protección de línea 10 A

Estado: 16/12/2025 (Fuente: [rittal.com/pe-es](http://rittal.com/pe-es))

ENCLOSURES

POWER DISTRIBUTION

CLIMATE CONTROL

IT INFRASTRUCTURE

SOFTWARE & SERVICES

FRIEDHELM LOH GROUP



# SZ 2507.500 - Elemento de conexión con interruptor de protección de línea 10 A

Elemento de conexión para insertar sobre la guía omega.

## Características

Referencia	SZ 2507.500
Descripción producto	Elemento de conexión para insertar sobre la guía omega
Ventajas	Reducir los costes de montaje: Luminarias e iluminación de puestos de trabajo alimentados a través de cable de conexión de forma rápida y segura
Tensión de impulso fase a fase	4000 V c.a.
Tensión de aislamiento	400 V c.a.
Observación para el montaje	Para cables de configuración propia debe utilizarse el conector 2507.200
Tensión de servicio	230 V - 400 V
Unidad de embalaje	1 pza(s).
Peso neto	0.179
Peso bruto	0.197
Código arancelario	85369095
EAN	4028177233409
ETIM 9	EC002625
ETIM 8	EC002625
ECLASS 8.0	27189234

## Aprobaciones

Certificados	EAC
--------------	-----

# Aprobaciones

---

Explicaciones

Declaración de conformidad

Declaración de conformidad UK