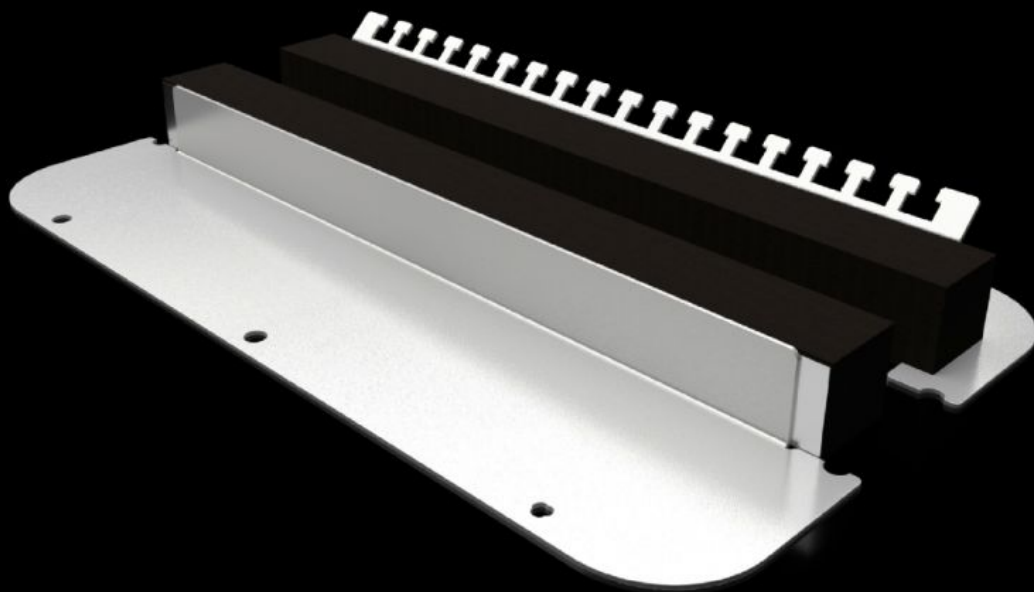
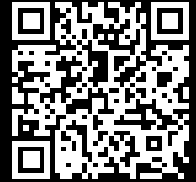


Rittal – The System.

Faster – better – everywhere.



SZ 2562.450

Placa de entrada de cables de dos piezas con perfil de estanqueidad elástico

Estado: 23/05/2026 (Fuente: rittal.com/pe-es)

ENCLOSURES

POWER DISTRIBUTION

CLIMATE CONTROL

IT INFRASTRUCTURE

SOFTWARE & SERVICES

FRIEDHELM LOH GROUP



SZ 2562.450 - Placa de entrada de cables de dos piezas con perfil de estanqueidad elástico para AX

La placa de entrada de cables partida facilita el montaje al armario y ofrece diferentes opciones de montaje. Para una sencilla entrada de cables con o sin conector en el armario. Los taladros especiales en la placa de entrada de cables garantizan una compensación automática de potencial durante el atornillado. Los bulones, bornes o cables de puesta a tierra ya no son necesarios.

Características

| | |
|----------------------------|---|
| Referencia | SZ 2562.450 |
| Ejecución | dos piezas |
| Material | Chapa de acero |
| Color | RAL 7035 |
| Unidad de envase | Incl. material de fijación |
| Observación | Encontrará la clasificación de los tamaños de las placas de entrada de cables en las correspondientes cajas Para el montaje en anchura de armario >760 mm se precisan 2 UE |
| Dimensiones | Anchura: 339 mm Profundidad: 149 mm |
| Adecuado para | Tipo de armario: AX |
| Adecuados para referencia | 1031000 1038000 1045000 1077000 1094000 1380000 |
| Placa de entrada de cables | Tamaño: 2 |
| Unidad de embalaje | 1 pza(s). |
| Peso neto | 0.596 kg |
| Peso bruto | 0.796 kg |

Características

| | |
|----------------------|--|
| Código arancelario | 73269098 |
| ETIM 8 | EC000211 |
| ECLASS 8.0 | 27142421 |
| Descripción producto | SZ Placa de entrada de cables metálica de dos piezas, para AX con perfil de estanqueidad elástico, An.Pr.: 339x149 mm, para placas de entrada de cables tamaño 2 |