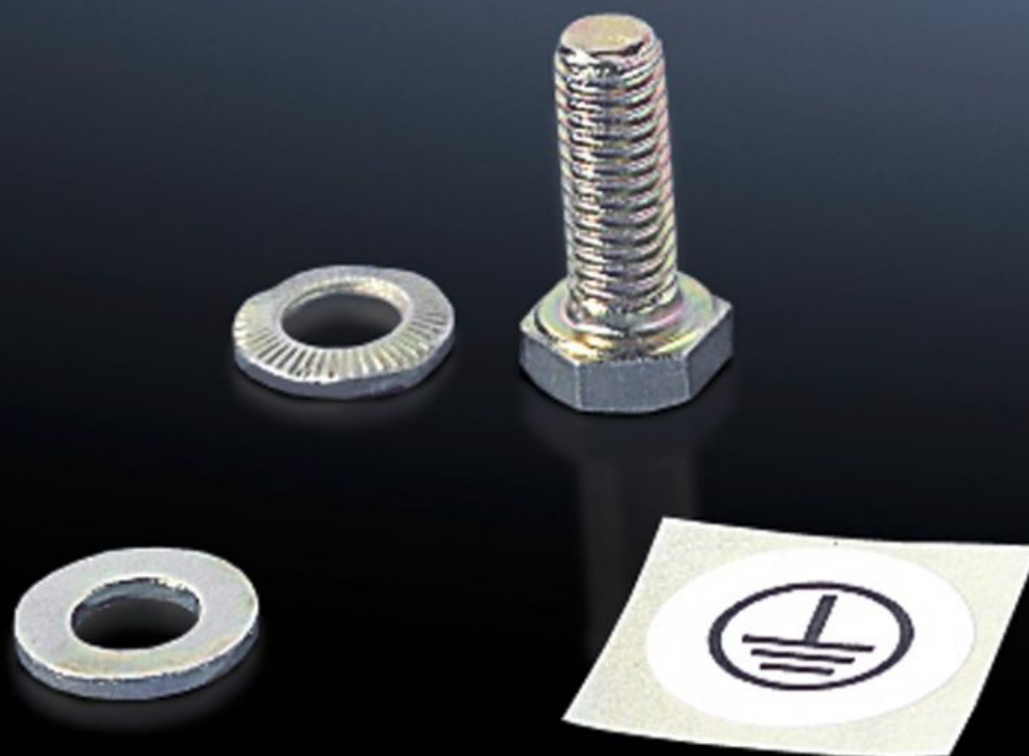


# Rittal – The System.

Faster – better – everywhere.



## SZ 2570.200 Material de fijación

Estado: 6/04/2026 (Fuente: [rittal.com/pe-es](http://rittal.com/pe-es))

ENCLOSURES

POWER DISTRIBUTION

CLIMATE CONTROL

IT INFRASTRUCTURE

SOFTWARE & SERVICES

FRIEDHELM LOH GROUP



# SZ 2570.200 - Material de fijación para chapas de suelo

Para la fijación de cintas y trenzas planas de puesta a tierra a entradas de cables.

## Características

Referencia	SZ 2570.200
Descripción producto	Para la fijación de cintas y trenzas planas de puesta a tierra a entradas de cables.
Ventajas	Rápido montaje mediante tuercas autoroscantes
Dimensiones	Rosca: M8
Unidad de embalaje	10 pza(s).
Peso neto	0.14 kg
Peso bruto	0.151 kg
Código arancelario	73182900
ETIM 9	EC001503
ETIM 8	EC001503
ECLASS 8.0	27189234
Descripción producto	KL KIT TOMA TIERRA UE=10UDS.