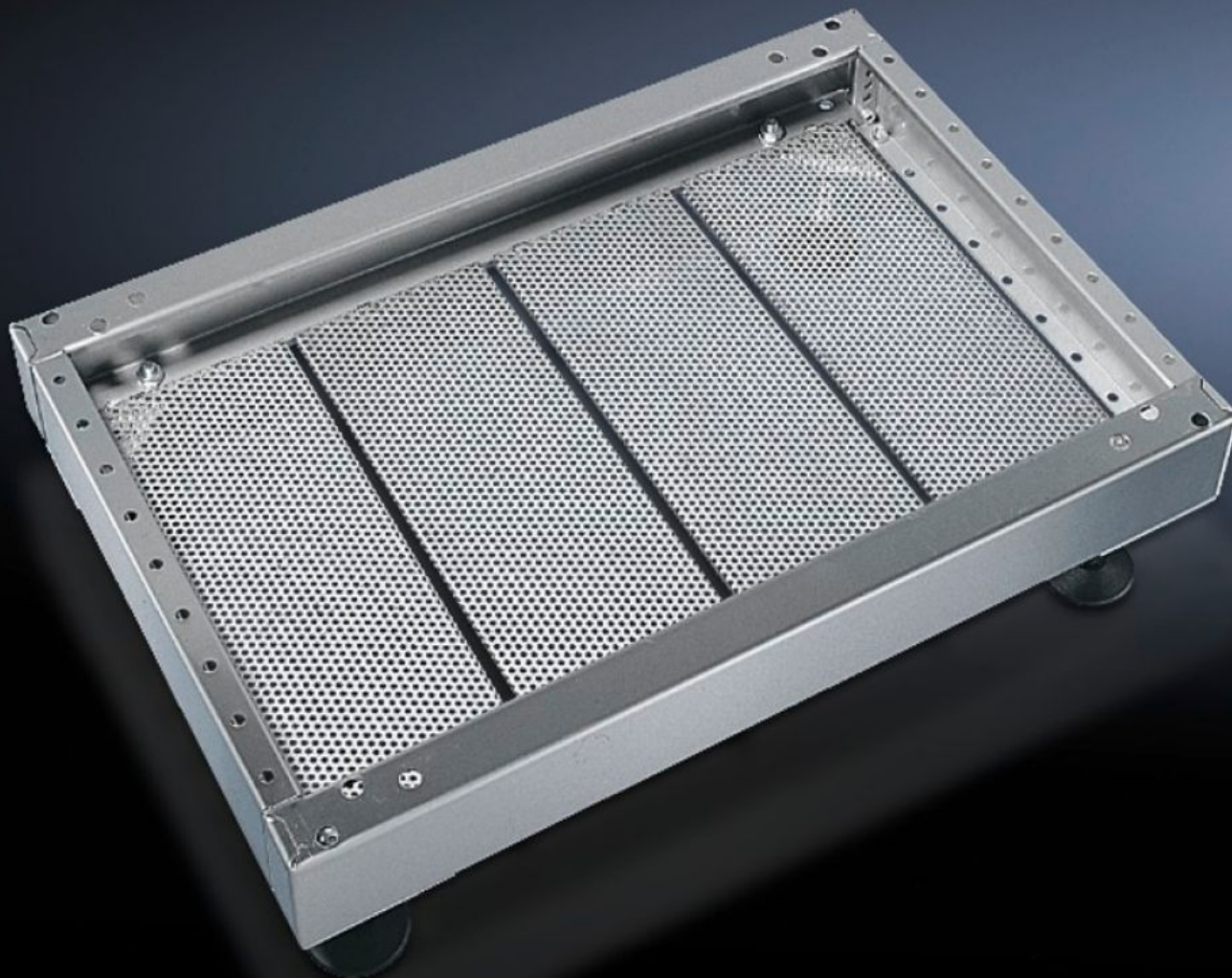
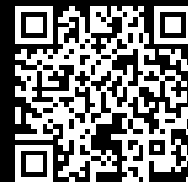


**Rittal – The System.**

Faster – better – everywhere.



**PS 2913.000**

**Pantalla de zócalo, modular**

Estado: 19/08/2025 (Fuente: [rittal.com/pe-es](http://rittal.com/pe-es))

ENCLOSURES

POWER DISTRIBUTION

CLIMATE CONTROL

IT INFRASTRUCTURE

SOFTWARE & SERVICES

FRIEDHELM LOH GROUP



# PS 2913.000 - Pantalla de zócalo, modular para zócalo TS de acero inoxidable y zócalo, completo, acero inoxidable

Para un guiado seguro de los cables en el zócalo entre el suelo y el armario.

## Características

|                      |   |
|----------------------|---|
| Referencia           | PS 2913.000   |
| Descripción producto | Para un guiado seguro de los cables en el zócalo entre el suelo y el armario. |
| Material             | Acero inoxidable 1.4301 (AISI 304)  |
| Unidad de envase     | 4 pantallas de zócalo   |
| Observación          | Por cada 200 mm de ancho de zócalo se precisa una pantalla de zócalo.         |
| Dimensiones          | Anchura: 175 mm   |
| Adecuado para        | Profundidad: = 600 mm   |
| Unidad de embalaje   | 4 pza(s).   |
| Peso neto            | 3.928   |
| Peso bruto           | 4.129   |
| Código arancelario   | 73269098  |
| EAN                  | 4028177034419   |
| ETIM 9               | EC002620  |
| ETIM 8               | EC002620  |
| ECLASS 8.0           | 27189261  |