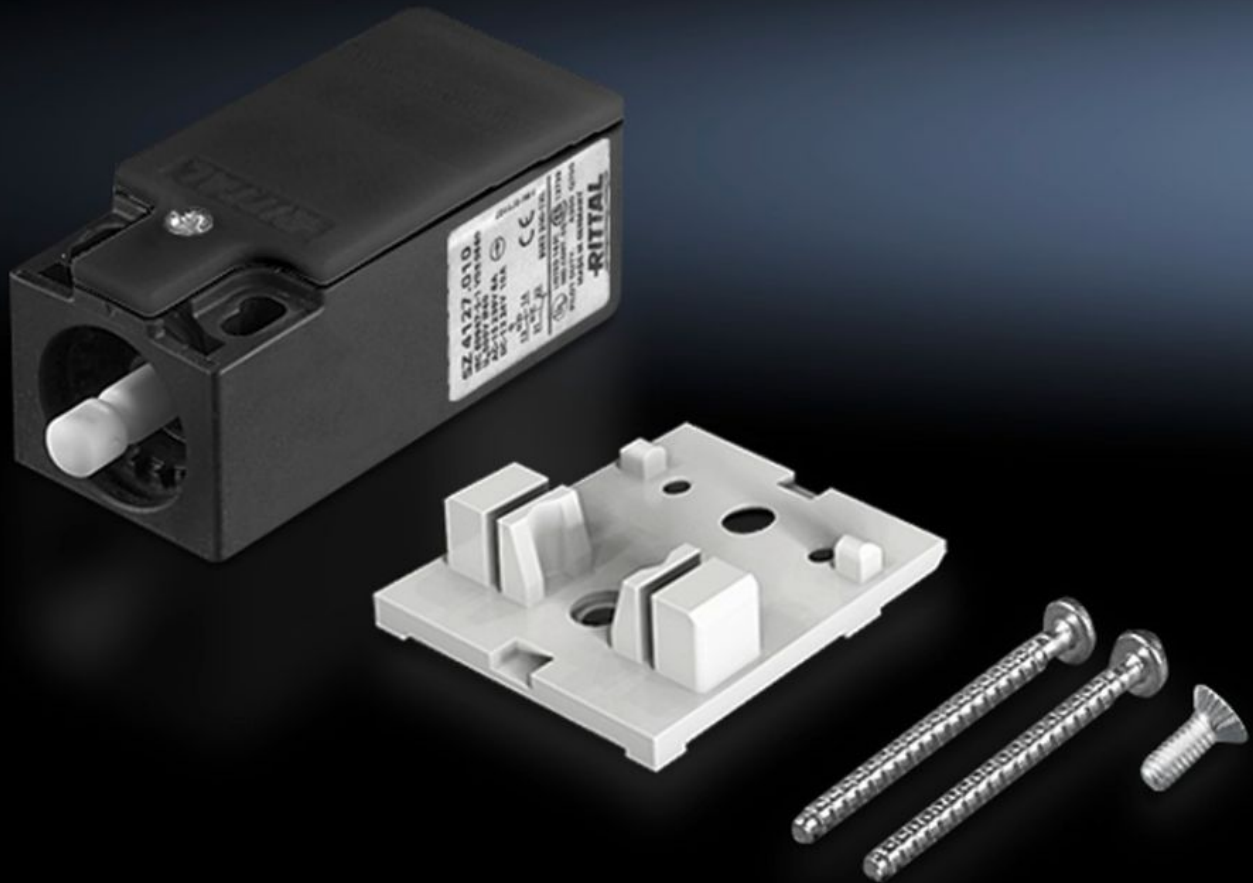


Rittal – The System.

Faster – better – everywhere.



SZ 4127.010 Interruptor de puerta

Estado: 6/05/2026 (Fuente: rittal.com/pe-es)

ENCLOSURES

POWER DISTRIBUTION

CLIMATE CONTROL

IT INFRASTRUCTURE

SOFTWARE & SERVICES

FRIEDHELM LOH GROUP



SZ 4127.010 - Interruptor de puerta

con accesorios de sistema, con o sin cable de conexión.

Características

| | |
|---|--|
| Referencia | SZ 4127.010 |
| Ejecución | sin cable de conexión |
| Observación | Para montaje en VX IT, solo en combinación con el ángulo de montaje VX para interruptor de puerta |
| Tensión de impulso fase a fase | 6000 V c.a. |
| Tensión de aislamiento | 400 V c.a. |
| Posibilidades de montaje | para luminaria LED para luminaria estándar o de armarios sin interruptor de puerta integrado para refrigeradores e intercambiadores de calor aire-agua |
| Conexión eléctrica | 240 V c.a./6 A 125 V c.a./8 A 24 V c.a./6 A 24 V c.c./6 A |
| Tensión de servicio | 400 V |
| Grado de protección IP según IEC 60 529 | IP 40 |
| Unidad de embalaje | 1 pza(s). |
| Peso neto | 0.068 kg |
| Peso bruto | 0.076 kg |
| Código arancelario | 85365019 |
| ETIM 9 | EC002626 |
| ETIM 8 | EC002626 |
| ECLASS 8.0 | 27189266 |
| Descripción producto | SZ INTERRUPTOR DE PUERTA S/CABLE (UL) |

Aprobaciones

Aprobaciones

CQC
CQC-CCC
CSA
UL + C-UL (listed)

Explicaciones

Declaración de conformidad
Declaración de conformidad UK