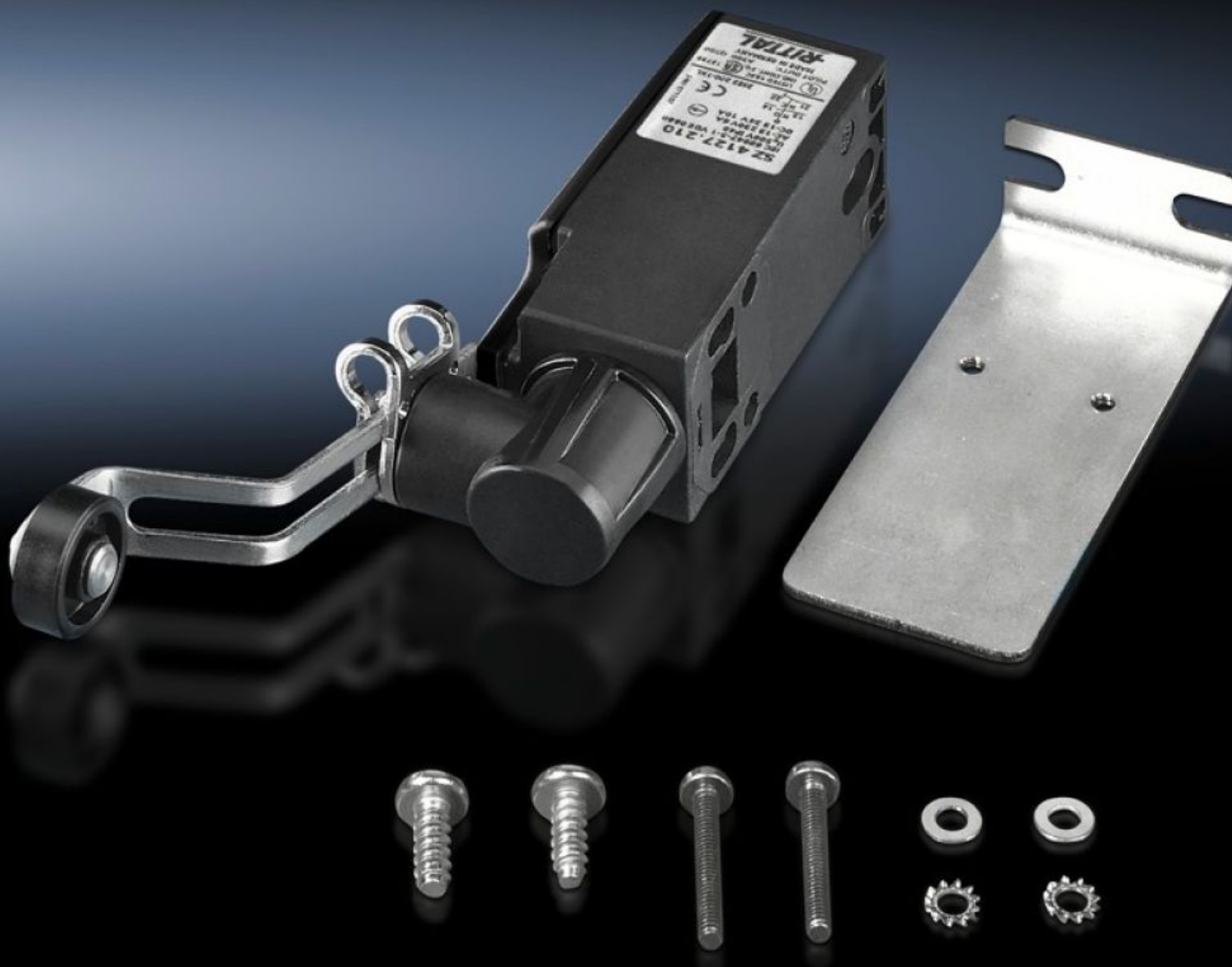


Rittal – The System.

Faster – better – everywhere.



SZ 4127.210

Interruptor de puerta

Estado: 2/01/2026 (Fuente: rittal.com/pe-es)

ENCLOSURES

POWER DISTRIBUTION

CLIMATE CONTROL

IT INFRASTRUCTURE

SOFTWARE & SERVICES

FRIEDHELM LOH GROUP



SZ 4127.210 - Interruptor de puerta

con accesorios de sistema, con o sin cable de conexión.

Características

Referencia	SZ 4127.210
Ejecución	con palanca basculante para bastidor móvil, sin cable de conexión
Funcionamiento	El accionamiento de la palanca tiene lugar a través del marco tubular de la puerta de chapa de acero o en las puertas transparentes a través de un adaptador incluido en la unidad de envase.
Observación	Para montaje en VX IT, solo en combinación con el ángulo de montaje VX para interruptor de puerta
Tensión de impulso fase a fase	6000 V c.a.
Tensión de aislamiento	400 V c.a.
Posibilidades de montaje	para armarios TS con bastidor móvil montado, grande para luminaria estándar o de armarios
Conexión eléctrica	240 V c.a./6 A 125 V c.a./8 A 24 V c.a./6 A 24 V c.c./6 A
Tensión de servicio	400 V
Grado de protección IP según IEC 60 529	IP 40
Unidad de embalaje	1 pza(s).
Peso neto	0.231
Peso bruto	0.235
Código arancelario	85365019
EAN	4028177581326
ETIM 9	EC002626
ETIM 8	EC002626

Características

ECLASS 8.0	27189266
------------	----------

Aprobaciones

Aprobaciones	CQC CQC-CCC CSA UL + C-UL (listed)
Explicaciones	Declaración de conformidad Declaración de conformidad UK