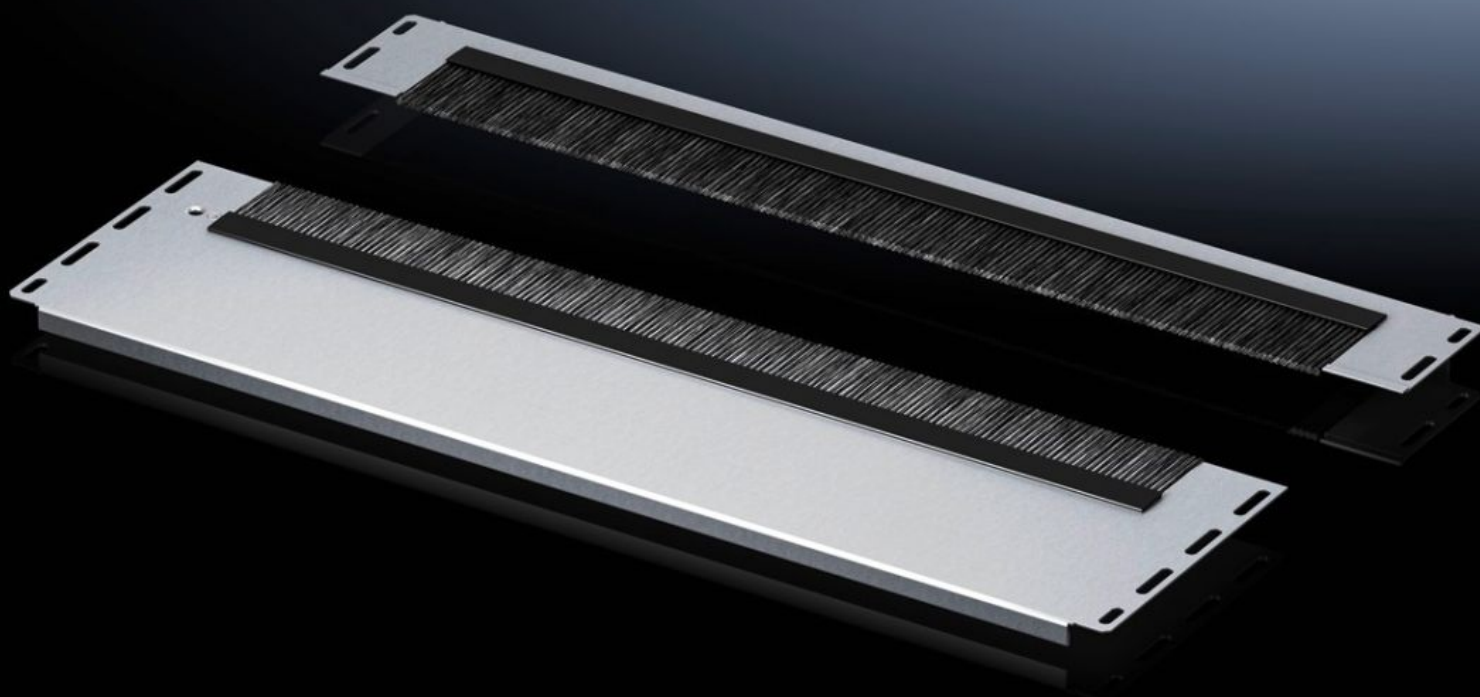
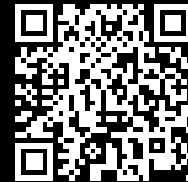


**Rittal – The System.**

Faster – better – everywhere.



**VX 5301.334**

**Chapa modular de suelo, varias piezas, con escobilla, altamente estanca**

Estado: 22/05/2026 (Fuente: [rittal.com/pe-es](http://rittal.com/pe-es))

ENCLOSURES

POWER DISTRIBUTION

CLIMATE CONTROL

IT INFRASTRUCTURE

SOFTWARE & SERVICES

FRIEDHELM LOH GROUP



# VX 5301.334 - Chapa modular de suelo, varias piezas, con escobilla, altamente estanca para VX IT

Para una entrada de cables adecuada desde abajo.



## Características

Referencia	VX 5301.334
Ejecución	dos piezas, con escobilla
Descripción producto	Para una entrada de cables adecuada desde abajo. Las escobillas especiales colocadas de forma escalonada ofrecen, siempre y cuando la entrada de cables se realice de forma correcta, una estanqueidad mayor, reforzando así la climatización. La ejecución de dos piezas permite un equipamiento posterior de la chapa modular incluso con los conectores instalados.
Material	Chapa modular: chapa de acero Escobilla: plástico, UL 94-HB, sin halógenos
Superficie	Chapa modular: galvanizada
Unidad de envase	2 mitades de chapa modular incl. escobilla, altamente estanca Incl. material de fijación
Observación para el montaje	La combinación de chapas modulares de suelo es necesaria para poder cerrar por completo el suelo en el VX IT La chapa modular de suelo puede sustituirse y combinarse con otras chapas modulares de suelo con una profundidad de 237,5 mm.
Observación	Chapas modulares de suelo con escobilla no adecuadas para aplicaciones con grado de protección según IEC 60 529
Dimensiones	Profundidad: 237,5 mm

# Características

Adecuado para	Tipo de armario: VX IT Anchura: = 600 mm
Unidad de embalaje	1 pza(s).
Peso neto	1.4 kg
Peso bruto	1.56 kg
PCF/VE (Cradle-to-Gate)	5,9 kg CO2 eq (Cat B)
Información sobre la clase PCF	Categoría B: valor PCF (Cradle-to-Gate) calculado aproximadamente en función del peso del producto y autodeclarado
Código arancelario	94039910
ETIM 9	EC002620
ECLASS 8.0	27189261
Descripción producto	VX IT Modulo Entrada cables 600x237,5mm, 1 P.