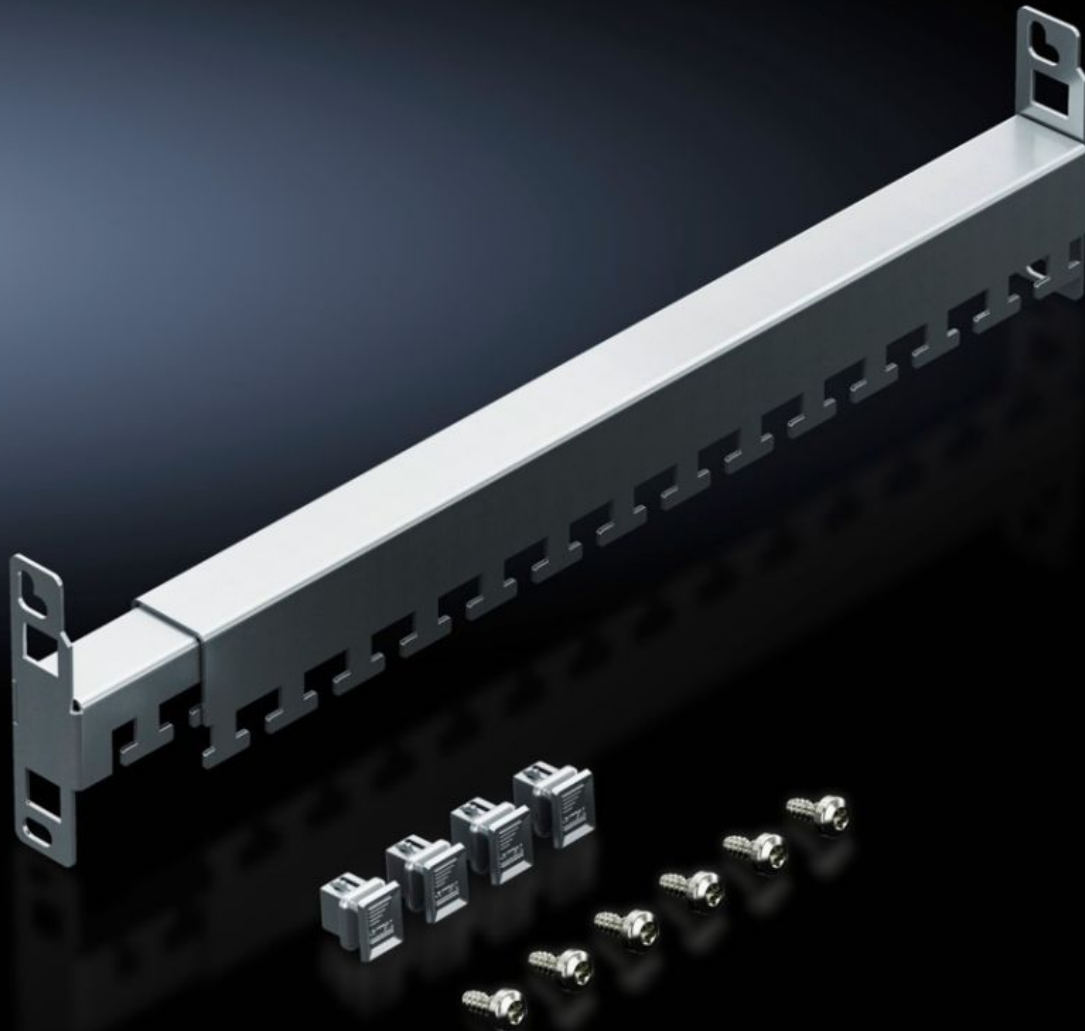


**Rittal – The System.**

Faster – better – everywhere.



**DK 5302.044**

**Guía de entrada de cables, variable en profundidad**

Estado: 23/05/2026 (Fuente: [rittal.com/pe-es](http://rittal.com/pe-es))

ENCLOSURES

POWER DISTRIBUTION

CLIMATE CONTROL

IT INFRASTRUCTURE

SOFTWARE & SERVICES

FRIEDHELM LOH GROUP



# DK 5302.044 - Guía de entrada de cables, variable en profundidad para VX IT, TE

Para VX IT y TE. Permite la adaptación flexible de su longitud a la distancia de fijación determinada entre los dos marcos de montaje de 19".

## Características

|                                |   |
|--------------------------------|---|
| Referencia                     | DK 5302.044   |
| Ventajas                       | La versión de la guía variable en profundidad permite la adaptación flexible de su longitud a la distancia de fijación determinada entre los dos marcos de montaje de 19".  |
| Aplicación                     | <p>Para el guiado de cables al bastidor del armario y la tracción de los cables introducidos. Estos pueden fijarse a la guía de entrada de cables mediante bridas o velcro.</p> <p>Las guías de entrada de cables pueden insertarse directamente en la parte posterior, en transversal a un nivel de montaje de 19" o bien en la profundidad del armario entre dos marcos de montaje. Una fijación atornillada adicional asegura la unidad.</p> |
| Material                       | Chapa de acero  |
| Superficie                     | Galvanizada   |
| Unidad de envase               | Incl. accesorios de fijación  |
| Distancia niveles              | 350 - 550 mm  |
| Observación                    | <p>Medida de fijación + 170 mm = Distancia de nivel de 19" en VX IT Standard</p> <p>Medida de fijación + 175 mm = Distancia de nivel de 19" en VX IT Dynamic</p>  |
| Unidad de embalaje             | 1 pza(s).   |
| Peso neto                      | 0.67 kg   |
| Peso bruto                     | 0.687 kg  |
| PCF/VE (Cradle-to-Gate)        | 2,6 kg CO2 eq (Cat B)   |
| Información sobre la clase PCF | Categoría B: valor PCF (Cradle-to-Gate) calculado aproximadamente en función del peso del producto y autodeclarado  |

# Características

---

|                      |                                  |
|----------------------|----------------------------------|
| Código arancelario   | 73269098                         |
| ETIM 9               | EC000322                         |
| ECLASS 8.0           | 27400604                         |
| Descripción producto | VX Guia cables, 325-575 mm, 1 P. |

---