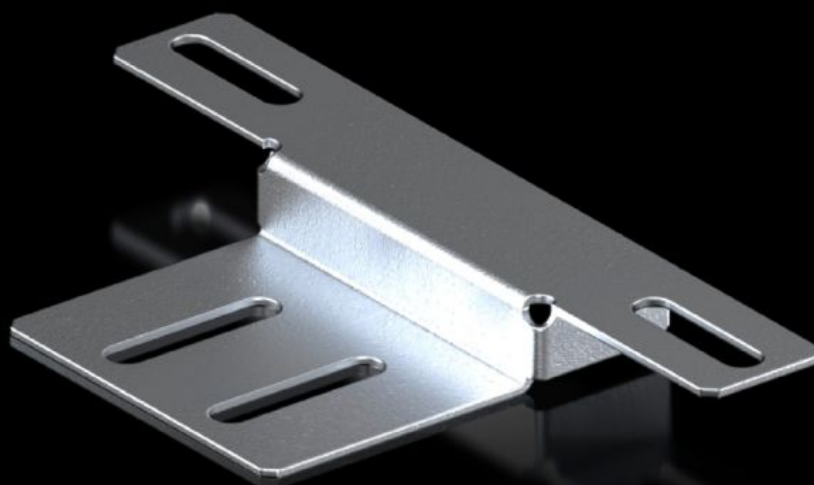
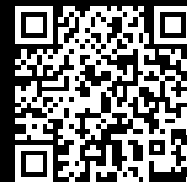


**Rittal – The System.**

Faster – better – everywhere.



**IT 5302.123**

**Fijación adicional de guías perfil**

Estado: 10/02/2026 (Fuente: [rittal.com/pe-es](http://rittal.com/pe-es))

ENCLOSURES

POWER DISTRIBUTION

CLIMATE CONTROL

IT INFRASTRUCTURE

SOFTWARE & SERVICES

FRIEDHELM LOH GROUP



# IT 5302.123 - Fijación adicional de guías perfil para VX IT, guía perfil de 19", Standard

Fijación adicional para guías perfil para VX IT para compensar cargas irregulares.

## Características

Referencia	IT 5302.123
Descripción producto	Contrarresta una torsión de las guías perfil en caso de una distribución desigual de la carga. Se fija directamente entre la guía perfil y un perfil de montaje sobre el nivel de montaje exterior del armazón VX.
Ventajas	En el montaje parcial de 19" también puede utilizarse como fijación individual
Aplicación	Para la fijación de la guía perfil de 482,6 mm (19"), Standard, sobre el nivel de montaje exterior
Material	Chapa de acero
Superficie	Pintada
Color	RAL 9005
Unidad de envase	Incl. material de fijación
Adecuado para	Anchura: = 600 mm
Unidad de embalaje	2 pza(s).
Peso neto	0.24
PCF/VE (Cradle-to-Gate)	1 kg CO2 eq (Cat B)
Información sobre la clase PCF	Categoría B: valor PCF (Cradle-to-Gate) calculado aproximadamente en función del peso del producto y autodeclarado
Código arancelario	83024900
EAN	4028177955516
ETIM 9	EC002625
ECLASS 8.0	27189234