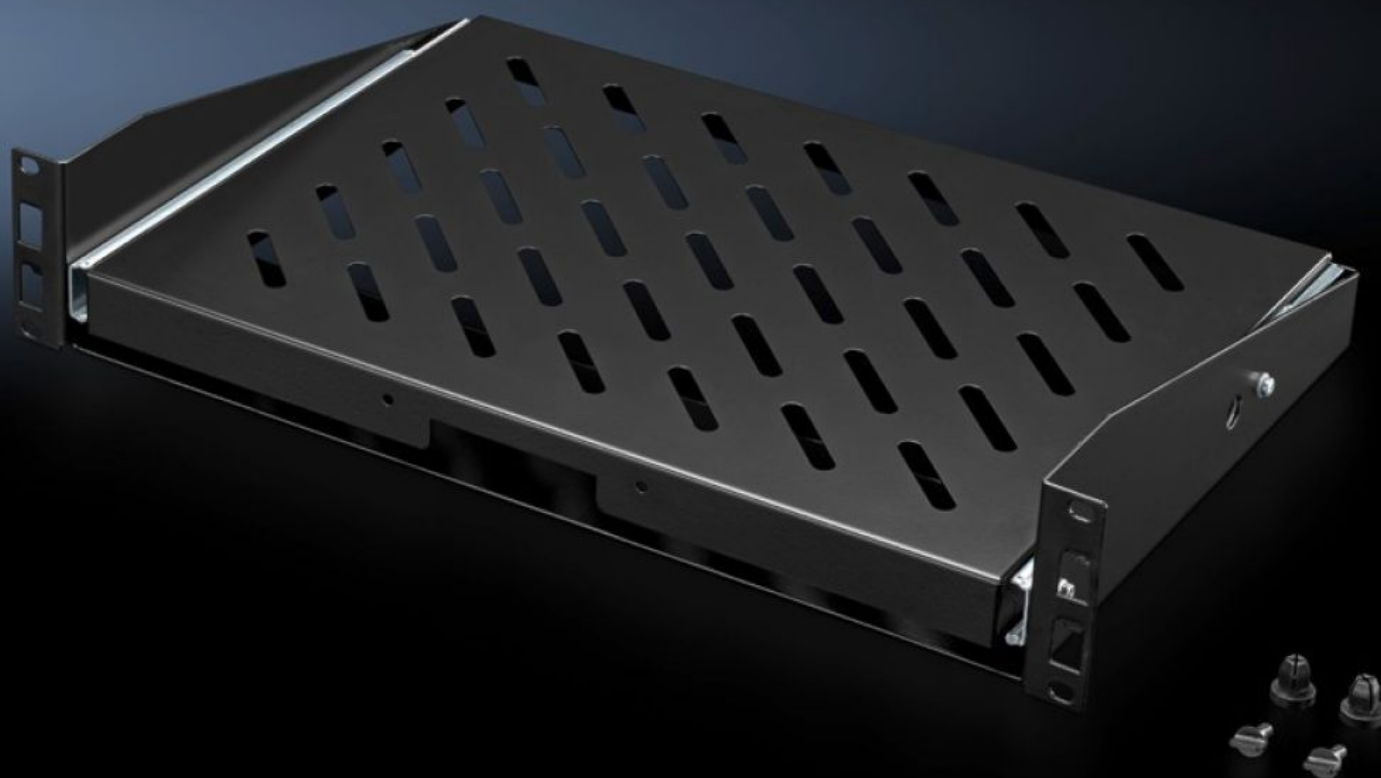


**Rittal – The System.**

Faster – better – everywhere.



**DK 5501.635**

**Bandeja para equipos extraíble, 2  
UA**

Estado: 2/05/2026 (Fuente: [rittal.com/pe-es](http://rittal.com/pe-es))

ENCLOSURES

POWER DISTRIBUTION

CLIMATE CONTROL

IT INFRASTRUCTURE

SOFTWARE & SERVICES

FRIEDHELM LOH GROUP



# DK 5501.635 - Bandeja para equipos extraíble, 2 UA para un nivel de fijación de 482,6 mm (19")

Este juego completo incluye la variante premontada incl. guías telescópicas, asa, escuadra de fijación y pasadores.



## Características

Referencia	DK 5501.635
Descripción producto	Para un sencillo equipamiento frontal de cajas murales o de pie con como mínimo un nivel de montaje de 19". Este juego completo incluye la variante premontada incl. guías telescópicas, asa, escuadra de fijación y pasadores.
Ventajas	Sencillo montaje sin herramientas Completamente extraíbles Autofrenable
Material	Chapa de acero
Superficie	Pintada
Color	RAL 9005
Unidad de envase	Bandeja para equipos, premontada Incl. material de fijación
Load capacity static	250 N
Superficie de apoyo	Anchura: 430 mm Profundidad: 300 mm
Unidad de embalaje	1 pza(s).
Peso neto	3 kg

# Características

---

Peso bruto	3.74 kg
Código arancelario	73269098
ETIM 9	EC002620
ECLASS 8.0	27189261
Descripción producto	Bandeja para aparatos extraíble 25kg

---