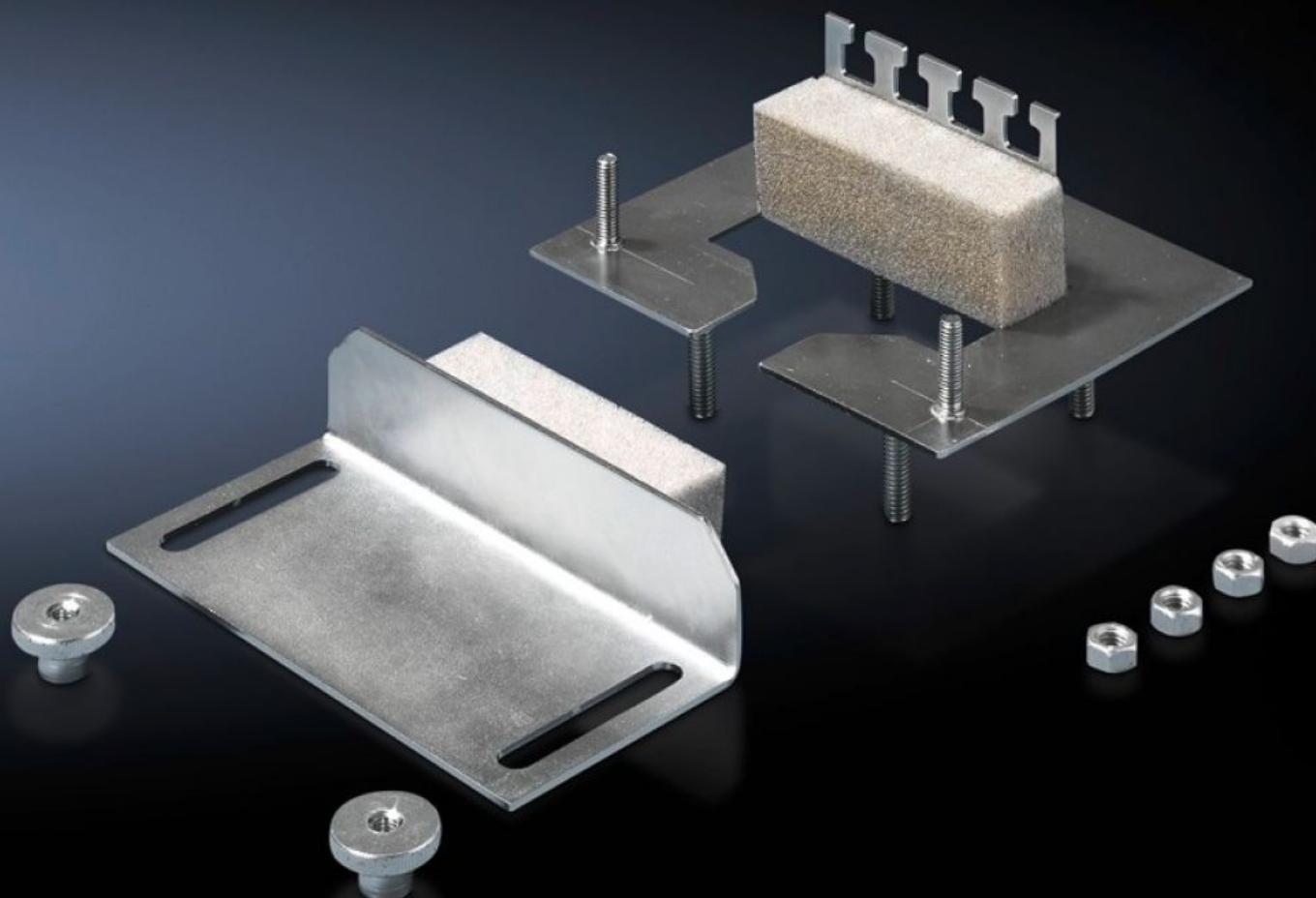


Rittal – The System.

Faster – better – everywhere.



CP 6052.500

Módulo de entrada de cables

Estado: 23/05/2026 (Fuente: rittal.com/pe-es)

ENCLOSURES

POWER DISTRIBUTION

CLIMATE CONTROL

IT INFRASTRUCTURE

SOFTWARE & SERVICES

FRIEDHELM LOH GROUP



CP 6052.500 - Módulo de entrada de cables para conexión de brazo soporte Ø 130 mm

Utilización de la escotadura de montaje para conexión de brazo soporte de 130 mm de Ø, redonda en cajas montadas a la pared para una entrada de cables estanca. Puede montarse posteriormente a la introducción de los cables. Provisto de dentado para la captación de los cables. Adecuado especialmente para cables de una misma sección.



Características

Referencia	CP 6052.500
Descripción producto	Utilización de la escotadura de montaje para conexión de brazo soporte de 130 mm de Ø, redonda en cajas montadas a la pared para una entrada de cables estanca. Puede montarse posteriormente a la introducción de los cables. Provisto de dentado para la captación de los cables. Adecuado especialmente para cables de una misma sección.
Ventajas	Puede montarse posteriormente a la introducción de los cables Adecuado especialmente para cables de una misma sección con dentado para la captación de los cables
Material	Chapa de acero
Superficie	Galvanizada
Unidad de envase	Incl. material de fijación
Grado de protección IP según IEC 60 529	IP 55 con montaje y gestión del cableado adecuados
Unidad de embalaje	1 pza(s).
Peso neto	0.32 kg

Características

Peso bruto	0.341 kg
PCF/VE (Cradle-to-Gate)	1,3 kg CO2 eq (Cat B)
Información sobre la clase PCF	Categoría B: valor PCF (Cradle-to-Gate) calculado aproximadamente en función del peso del producto y autodeclarado
Código arancelario	73269098
ETIM 9	EC000879
ECLASS 8.0	27069216
Descripción producto	CP MODULO PARA PASACABLES FUER ADAPT.SOP BRAZO CP-L