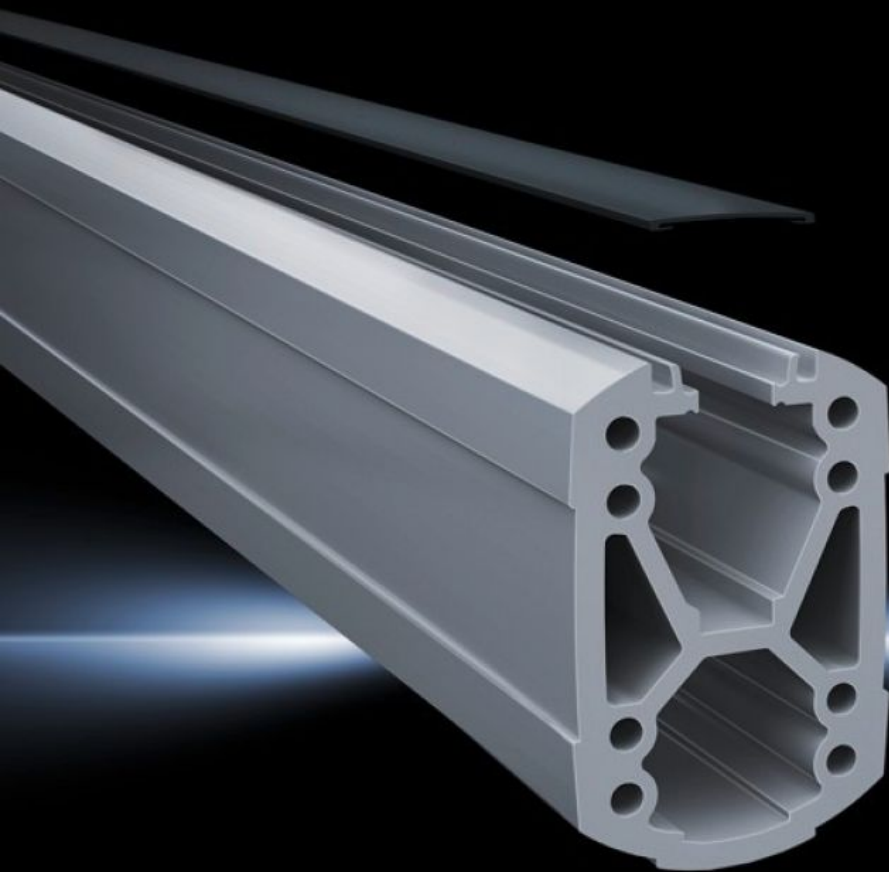


Rittal – The System.

Faster – better – everywhere.



CP 6212.150

Perfil soporte CP 120

Estado: 8/07/2026 (Fuente: rittal.com/pe-es)

ENCLOSURES

POWER DISTRIBUTION

CLIMATE CONTROL

IT INFRASTRUCTURE

SOFTWARE & SERVICES

FRIEDHELM LOH GROUP



CP 6212.150 - Perfil soporte CP 120 abierto

Fijación a los elementos de conexión con 4 tornillos autorroscantes en el canal roscado. Posibilidad de adaptar la longitud, sin necesidad de realizar roscas. Canal para cables abierto para facilitar el acceso en trabajos de mantenimiento y para cables preconfeccionados con conector, se cierra mediante perfil cubierta. Perfilado en forma de X para aumentar la capacidad de carga con grandes canaletas para cables. Canal superior suficiente para cables con grandes conectores (por ej. DVI o VGA) y además con disponibilidad para todo el sistema.

Características

Referencia	CP 6212.150
Descripción producto	Fijación a los elementos de conexión con 4 tornillos autorroscantes en el canal para tornillos. Posibilidad de adaptar la longitud, sin necesidad de realizar taladros. Canal para cables abierto para facilitar el acceso en trabajos de mantenimiento y para cables preconfeccionados con conector, y se cierra mediante perfil cubierta. Perfilado en forma de X para aumentar la capacidad de carga con grandes canaletas para cables. Canal superior suficiente para cables con grandes conectores (por ej. DVI o VGA) y además con disponibilidad para todo el sistema.
Material	Perfil soporte: perfil de aluminio extrusionado Cubierta: plástico
Color	Perfil soporte: RAL 7035 Cubierta: RAL 7024
Unidad de envase	Perfil soporte Tapa con cierre a presión
Longitud	500 mm
Dimensiones	Anchura: 75 mm Altura: 120 mm Longitud: 500 mm
Unidad de embalaje	1 pza(s).
Peso neto	4.631 kg
Peso bruto	4.831 kg

Características

Código arancelario	76042100
ETIM 9	EC000882
ECLASS 8.0	27400556
Descripción producto	Perfil de soporte sistema120 abierto 500 mm, RAL 7035/7024

Aprobaciones

Explicaciones	Declaración del fabricante
---------------	----------------------------
