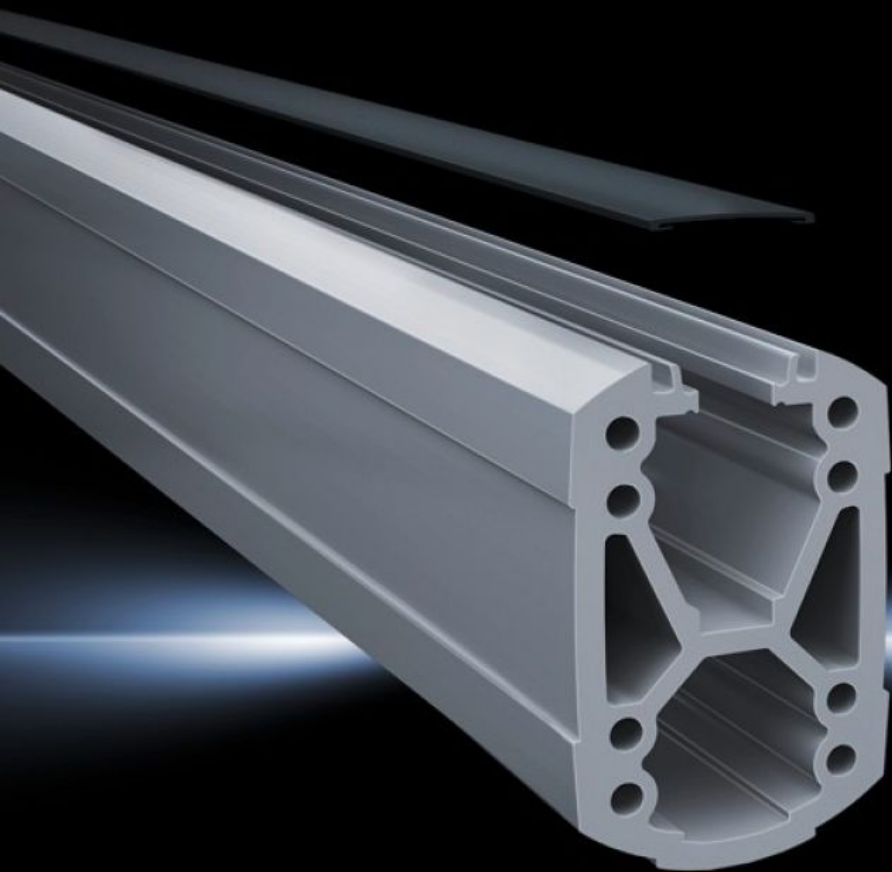


**Rittal – The System.**

Faster – better – everywhere.



**CP 6212.210**

**Perfil soporte CP 120**

Estado: 10/09/2025 (Fuente: [rittal.com/pe-es](http://rittal.com/pe-es))

ENCLOSURES

POWER DISTRIBUTION

CLIMATE CONTROL

IT INFRASTRUCTURE

SOFTWARE & SERVICES

FRIEDHELM LOH GROUP



# CP 6212.210 - Perfil soporte CP 120 abierto

Fijación a los elementos de conexión con 4 tornillos autorroscantes en el canal roscado. Posibilidad de adaptar la longitud, sin necesidad de realizar roscas. Canal para cables abierto para facilitar el acceso en trabajos de mantenimiento y para cables preconfeccionados con conector, se cierra mediante perfil cubierta. Perfilado en forma de X para aumentar la capacidad de carga con grandes canaletas para cables. Canal superior suficiente para cables con grandes conectores (por ej. DVI o VGA) y además con disponibilidad para todo el sistema.

## Características

Referencia	CP 6212.210
Descripción producto	Fijación a los elementos de conexión con 4 tornillos autorroscantes en el canal para tornillos. Posibilidad de adaptar la longitud, sin necesidad de realizar taladros. Canal para cables abierto para facilitar el acceso en trabajos de mantenimiento y para cables preconfeccionados con conector, y se cierra mediante perfil cubierta. Perfilado en forma de X para aumentar la capacidad de carga con grandes canaletas para cables. Canal superior suficiente para cables con grandes conectores (por ej. DVI o VGA) y además con disponibilidad para todo el sistema.
Material	Perfil soporte: perfil de aluminio extrusionado Cubierta: plástico
Color	Perfil soporte: RAL 7035 Cubierta: RAL 7024
Unidad de envase	Perfil soporte Tapa con cierre a presión
Longitud	2,000 mm
Dimensiones	Anchura: 75 mm Altura: 120 mm Longitud: 2.000 mm
Unidad de embalaje	1 pza(s).
Peso neto	18.265
Peso bruto	18.74

# Características

---

Código arancelario	76042100
EAN	4028177683983
ETIM 9	EC000882
ECLASS 8.0	27400556

---

# Aprobaciones

---

Explicaciones	Declaración del fabricante
---------------	----------------------------