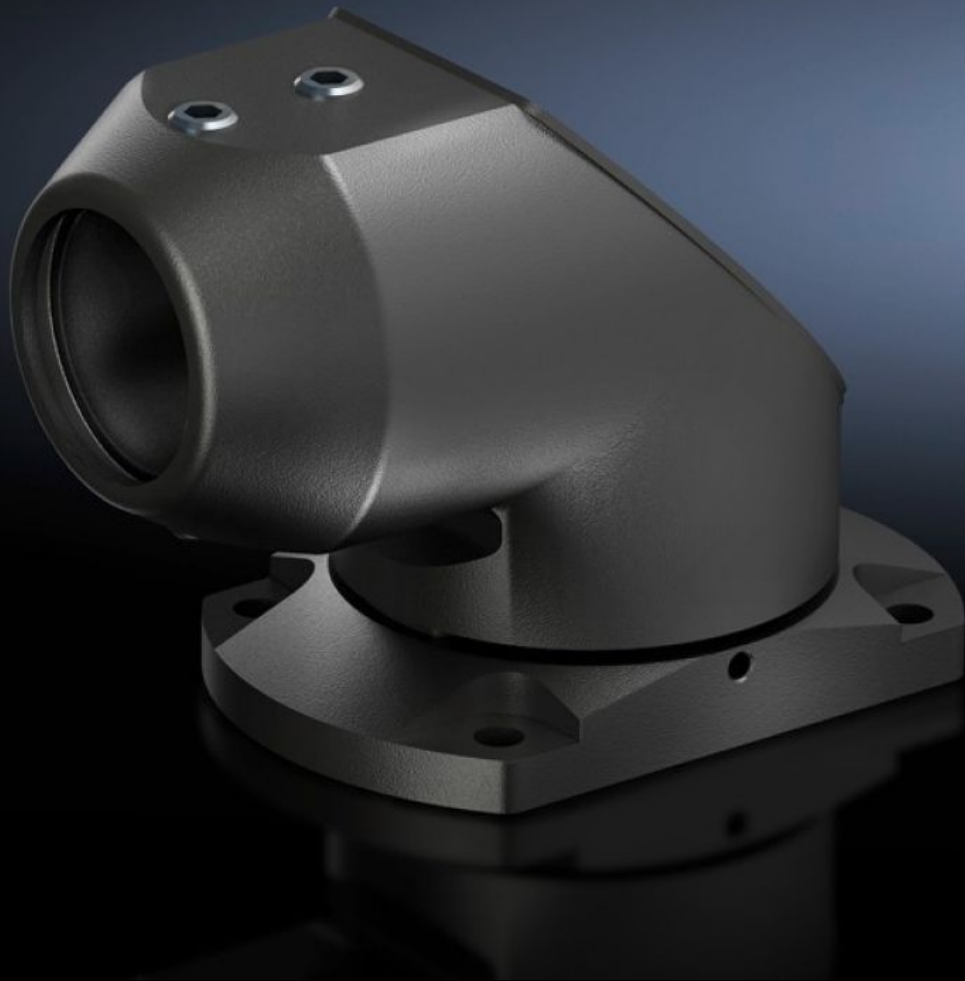


Rittal – The System.

Faster – better – everywhere.



CP 6501.160

Articulación superior CP 40, acero

Estado: 15/05/2026 (Fuente: rittal.com/pe-es)

ENCLOSURES

POWER DISTRIBUTION

CLIMATE CONTROL

IT INFRASTRUCTURE

SOFTWARE & SERVICES

FRIEDHELM LOH GROUP



CP 6501.160 - Articulación superior CP 40, acero

Para la fijación pivotante del sistema de brazo soporte a superficies horizontales, también puede realizarse una fijación colgante al techo.

Características

| | |
|----------------------------|--------------------------------------|
| Referencia | CP 6501.160 |
| Material | Aluminio fundido |
| Superficie | Pintura estructurada |
| Color | RAL 7024 |
| Giratoria/inclinable | sí |
| Rotation angle/swivel area | aprox. 300° |
| Unidad de embalaje | 1 pza(s). |
| Peso neto | 1.699 kg |
| Peso bruto | 1.735 kg |
| Código arancelario | 76169990 |
| ETIM 9 | EC000882 |
| ECLASS 8.0 | 27400556 |
| Descripción producto | CP 40 ARTICULACION SUPERIOR RAL 7024 |

Aprobaciones

| | |
|---------------|----------------------------|
| Explicaciones | Declaración del fabricante |
|---------------|----------------------------|