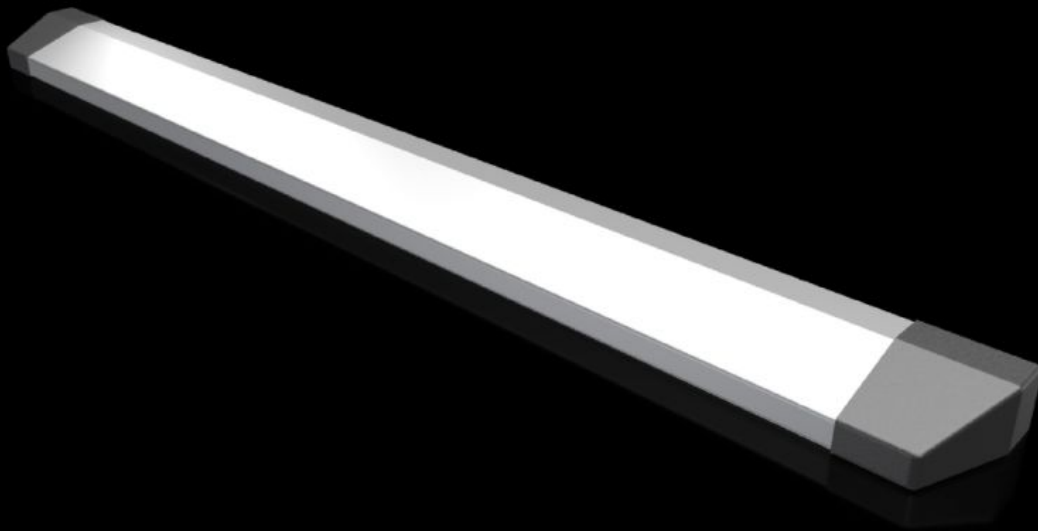


**Rittal – The System.**

Faster – better – everywhere.



**CX 6730.800**

**Listón de aluminio CX**

Estado: 9/07/2026 (Fuente: [rittal.com/pe-es](http://rittal.com/pe-es))

ENCLOSURES

POWER DISTRIBUTION

CLIMATE CONTROL

IT INFRASTRUCTURE

SOFTWARE & SERVICES

FRIEDHELM LOH GROUP



# CX 6730.800 - Listón de aluminio CX

Impide el deslizamiento de esquemas de montaje, etc. y para montaje posterior a piezas centrales y superiores CX, así como pupitres compactos.



## Características

Referencia	CX 6730.800
Material	Perfil de aluminio extrusionado Cubiertas: plástico
Superficie	Perfil de aluminio extrusionado: anodizado natural
Color	Cubiertas: RAL 7016
Unidad de envase	1 perfil de aluminio 6 cubiertas plásticas Plantilla de taladros Incl. accesorios de fijación
Longitud	1,750 mm
Posibilidades de montaje	Posibilidad de cortar para otras dimensiones 3 x anchura de 600 mm 2 x anchura de 800 mm 1 x anchura de 1000 mm + 1 x anchura de 600 mm 1 x anchura de 1200 mm 1 x anchura de 1600 mm
Adecuado para	Sistema de pupitres CX Pupitre compacto CX
Unidad de embalaje	1 pza(s).
Peso neto	1 kg
Peso bruto	1.23 kg

# Características

---

Código arancelario	76169990
ETIM 9	EC002620
Descripción producto	Listón de aluminio CX, long.: 1750 mm

---